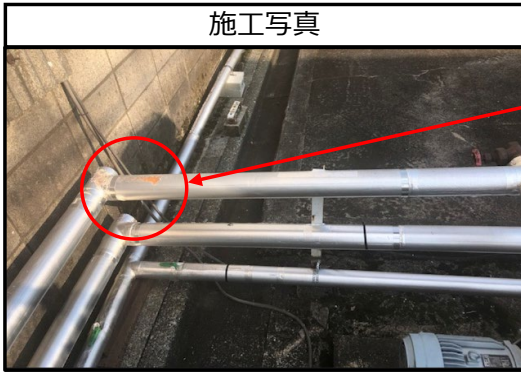


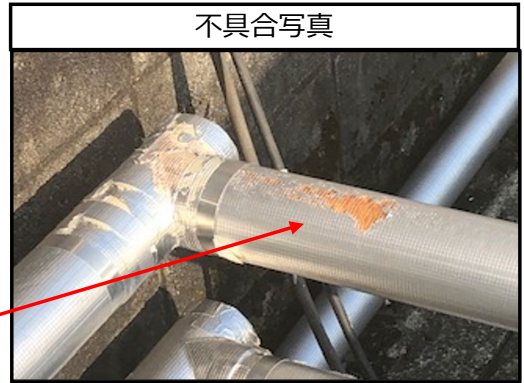
パイプガードAGは施工する際 設置場所に注意してください。

実 例



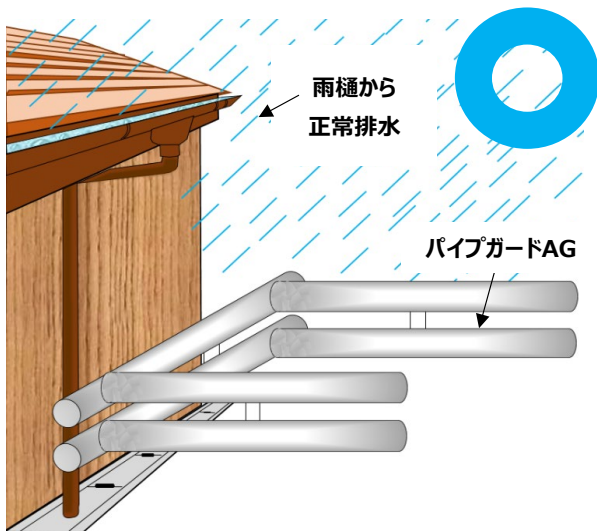
施工してる上段の
パイプガード
AGが局部的に
損傷している。

パイプガード
AGの表面が
ボロボロ。

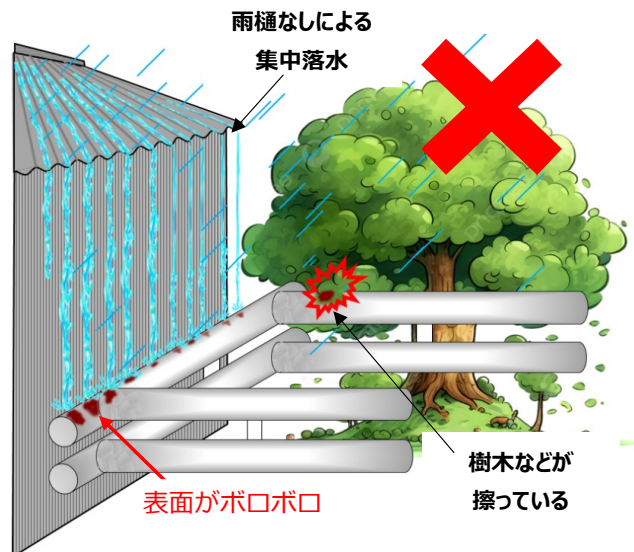


パイプガードAGは、**集中的な落水が直撃したり、
樹木などの接触による物理的摩耗があると
表面が損傷し剥がれ落ち、短命になります。**

解 説



パイプガードAGを屋外で
施工される場合は、**自然の
雨や風が当たる箇所のみ
使用してください。**



集中的な落水は、高さに応じて
凄まじい水激となります。
パイプガードAGは、**耐水撃圧
性能、耐摩耗性能はありませんので、
アルミ層が剥がれます。**