

# 配管保温保冷材

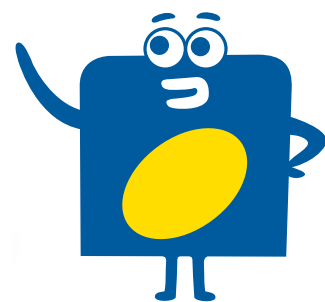
硬質ウレタンフォーム

ポリエチレンフォーム

高機能製品

特殊発泡ゴム

関連部材・継手部材





# Innovation

これこそが、イノアックの名の由来であり、私たちが  
イノアックのメンバーは、既存の概念にとらわれず、  
神を持って新たなイノベーションを起こし、社会を  
イノアック住環境では、安全で快適な生活環境  
提供をグローバルなフィールドで繰り広げ、”革



## INDEX【目次】

製品一覧 P4 ~ P5

パイプガード P6  
パイプガードAG P10

硬質ウレタンフォーム

リペアカバーII P11

アルミ複合シート

T-FIT® Clean P12 ~ P13  
T-FIT® Hygiene

高機能性保温材

難燃ライトチューブ P14  
難燃タイネツチューブ

高難燃性保温材

高耐候ライトチューブ P15

高耐候性保温材

ライトチューブ P16  
ライトカバー P17 ~ 19

ポリエチレンフォーム

高肉厚ライトカバー 20mm品 P20  
ラバーチューブ【発泡EPDM】

ISO寸法用保温材  
特殊発泡ゴム係布材

関連部材 P21

関連部材

継手部材 P22 ~ P23

継手部材

データ資料 P24 ~ P25

製品物性比較表 P26

注意事項 P27

# & Action

”革新と実践”


私たちは、その基本理念を胸にこれからも挑戦を続けます。  
めげることなく、常に斬新な発想と旺盛なフロンティア精神  
で新たな喜びと価値を提供してきました。  
夢を実現するために、高品質で多彩な製品・サービスの  
”革新と実践”で新たな未来を切り拓いていきます。

高

0.02  
w/(m・K~)

ポリエチレンフォーム

**P20**



**高肉厚ライトカバー20 mm品**

- ・材質: PEF (外径ISO寸法PE管用)
- ・面材: PVC
- ・厚み: 20 mm

軽量 簡単施工

硬質ウレタンフォーム

**P6~P9**



**パイプガード™**

- ・材質: PUF
- ・面材: PVC
- ・厚み: 20 mm

軽量 簡単施工 耐熱性

難燃性

ポリエチレンフォーム

**P17**




**ライトカバー™**

- ・JIS A9511
- ・材質: PEF
- ・面材: PVC、PE
- ・厚み: 5 mm、7.5 mm、10 mm、20 mm

軽量 簡単施工

高難燃性保温材

**P14**



**難燃ライトチューブ**

- ・材質: 難燃PEF
- ・厚み: 5 mm、10 mm

軽量 難燃性

ポリエチレンフォーム

**P16**



**ライトチューブ™**

- ・JIS A9511
- ・材質: PEF
- ・面材: PE
- ・厚み: 7.5 mm、10 mm、20 mm

軽量 簡単施工

高耐候性保温材

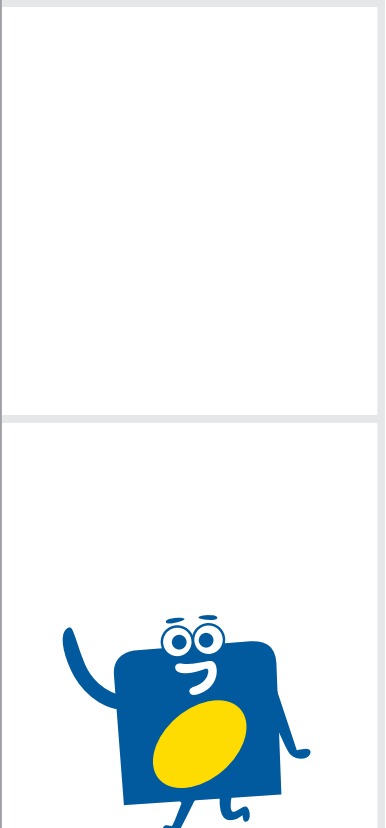
**P15**



**高耐候ライトチューブ**

- ・材質: PEF
- ・面材: 耐候性PE
- ・厚み: 10 mm

軽量 簡単施工 耐候性



保温性能

0.05  
w/(m・K~)

低

70 °C

100 °C

低

断続使用温度

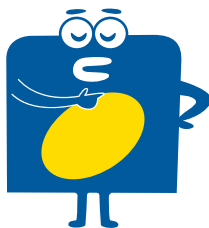
硬質ウレタンフォーム



**P10**

### パイプガードAG

- ・材質: PUF
- ・面材: アルミガラスクロス、PET
- ・厚み: 20 mm



高機能性保温材



**P12~P13**

### T-FIT® Clean/Hygiene

- ・材質: PVDF
- ・厚み: 6.35 mm



ポリエチレンフォーム



**P18~P19**

### 耐熱ライトカバー™

- ・ JIS A9511
- ・ 材質: 耐熱PEF
- ・ 面材: PVC、PE
- ・ 厚み: 7.5 mm、10 mm、20 mm



高難燃性保温材



**P14**

### 難燃タイネツチューブ

- ・ 材質: 難燃PEF
- ・ 厚み: 5 mm、10 mm



ポリエチレンフォーム



**P16**

### タイネツチューブ™

- ・ JIS A9511
- ・ 材質: 耐熱PEF
- ・ 面材: PE
- ・ 厚み: 7.5 mm、10 mm



アルミ複合シート



**P11**

### リペアカバーⅡ

- ・ 面材: アルミ複合シート



特殊発砲ゴム保温材



**P20**

### ラバーチューブ

- ・ 材質: EPDM
- ・ 厚み: 7 mm、10 mm



継手部材

**P22**



関連部材

**P23**

### 継手部材



120 °C

150 °C

断続使用温度

高

# 硬質ウレタンフォーム

優れた断熱性を発揮する硬質ウレタンフォームに、硬質塩化ビニル表皮をフィットさせたパイプガード・シリーズです。セパレーター部を剥がすだけのワンタッチ施工なので作業効率もアップします。

## パイプガード



直管 連続使用配管温度 -40℃～80℃ 断続使用配管温度 100℃

商品記号	内径×厚さ (mm)	長さ (m)	梱包数 (本)	適合管サイズ		設計価格 (円/本)
				鋼管	塩ビ管	
PG-10	18×20	1	80	GP10A	VP13	710
PG-15	22×20	1	70	GP15A	VP16	770
PG-20	27×20	1	60	GP20A	VP20	820
PG-25	34×20	1	55	GP25A	VP25	870
PG-32	43×20	1	45	GP32A	-	930
PG-40	49×20	1	35	GP40A	VP40	1,040
PG-50	61×20	1	30	GP50A	VP50	1,140
PG-65	76×20	1	20	GP65A	-	1,240
PG-80	89×20	1	20	GP80A	-	1,460
PG-100	115×20	1	12	GP100A	-	2,100

直管 (銅管用) 連続使用配管温度 -40℃～80℃ 断続使用配管温度 100℃

商品記号	内径×厚さ (mm)	長さ (m)	梱包数 (本)	適合管サイズ 鋼管(mm)	設計価格 (円/本)
PG-16B	16×20	1	75	15.88	700
PG-23B	23×20	1	65	22.22	800
PG-29B	29×20	1	55	28.58	830
PG-35B	35×20	1	50	34.93	900
PG-42B	42×20	1	40	41.28	930

## パイプガード用継手部材

配管の曲げ形状に対応できる継手カバーを各種設定。パイプガードと同素材を採用しているため、美しい仕上がりが期待できます。作業もワンタッチの簡単施工。サイズバリエーションも豊富です。

### ■エルボカバー

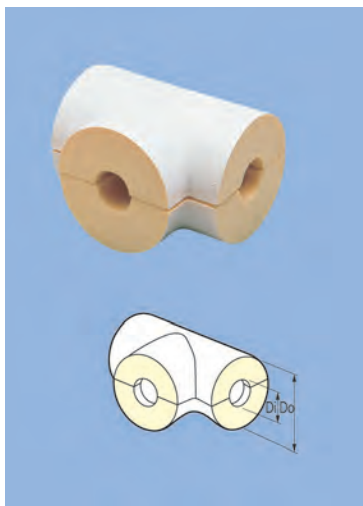


連続使用配管温度 -40℃～80℃ 断続使用配管温度 100℃

管種	商品記号	サイズ		適合管サイズ		梱包数 (個/ケース)	設計価格 (円/個)
		Di	Do	鋼管	塩ビ管		
鋼管用	BSG-10	18	58	鋼管	GP10A	80	480
	BSG-15	22	62	//	GP15A	80	530
	BSG-20	27	67	//	GP20A	70	560
	BSG-25	34	74	//	GP25A	60	660
	BSG-32	43	83	//	GP32A	60	760
	BSG-40	49	89	//	GP40A	60	820
	BSG-50	61	101	//	GP50A	40	890
	BSG-65	76	116	//	GP65A	35	1,050
	BSG-80	89	129	//	GP80A	30	1,170
鋼管用	BSG-100	115	155	//	GP100A	16	1,600
	BS-16B	16	56	鋼管(mm)	15.88	90	480
	BS-23B	23	63	//	22.22	70	530
	BS-29B	29	69	//	28.58	60	600
	BS-35B	35	75	//	34.93	70	660
塩ビ管用	BS-42B	42	82	//	41.28	50	800
	BSV-16	30	62	塩ビ管	VP16	80	530
	BSV-20	28	67	//	VP20	80	560

●表中の適合管は鋼管・銅管・塩ビ管用で設定されており、それ以外の管種にご使用の際は最寄りの営業所へお問い合わせ下さい。 ●製品寸法は参考値です。

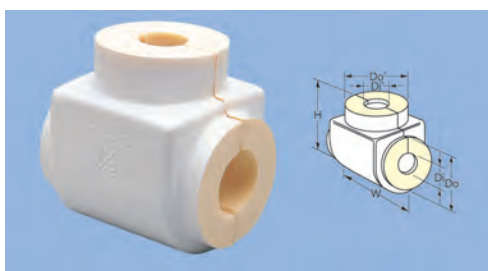
## ■チーズカバー



連続使用配管温度 -40℃～80℃ 断続使用配管温度 100℃

管種	商品記号	サイズ(mm)		適合管サイズ		梱包数 (個/ケース)	設計価格 (円/個)
		Di	Do				
鋼管用	TSG-10	18	58	鋼管	GP10A	80	480
	TSG-15	22	62	〃	GP15A	80	530
	TSG-20	27	67	〃	GP20A	70	560
	TSG-25	34	74	〃	GP25A	60	660
	TSG-32	43	83	〃	GP32A	60	760
	TSG-40	49	89	〃	GP40A	60	820
	TSG-50	61	101	〃	GP50A	40	890
	TSG-65	76	116	〃	GP65A	30	1,050
鋼管用	TS-16B	16	56	鋼管(mm)	15.88	90	480
	TS-23B	23	63	〃	22.22	70	530
	TS-29B	29	69	〃	28.58	60	600
	TS-35B	35	75	〃	34.93	70	660
	TS-42B	42	82	〃	41.28	50	800
塩ビ管用	TSV-16	29	62	塩ビ管	VP16	80	530
	TSV-20	28	67	〃	VP20	80	560

## ■バルブカバー



連続使用配管温度 -40℃～80℃ 断続使用配管温度 100℃

商品記号	サイズ(mm)						適合管サイズ (鋼管)	梱包数 (個/ケース)	設計価格 (円/個)
	Di	Do	Di'	Do'	H	W			
VSG-15	31	62	24	62	98	96	GP15A	50	600
VSG-20	37	68	28	68	120	104	GP20A	40	660
VSG-25	46	74	38	78	140	142	GP25A	40	720

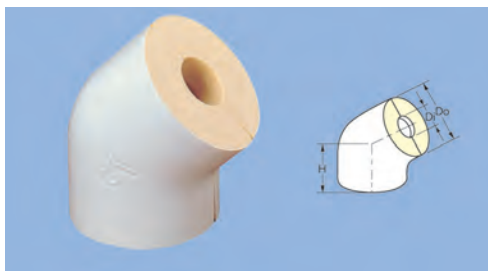
## ■ユニオンカバー



連続使用配管温度 -40℃～80℃ 断続使用配管温度 100℃

商品記号	サイズ(mm)			適合管サイズ (鋼管)	梱包数 (個/ケース)	設計価格 (円/個)
	Di	Do	H			
UNG-15	22	62	80	GP15A	80	530
UNG-20	27	67	89	GP20A	70	560
UNG-25	34	74	100	GP25A	60	600

## ■45°エルボカバー



連続使用配管温度 -40℃～80℃ 断続使用配管温度 100℃

管種	商品記号	サイズ(mm)			適合管サイズ	梱包数 (個/ケース)	設計価格 (円/個)
		Di	Do	H			
鋼管用	B45G-15	22	62	38	鋼管GP15A	80	530
	B45G-20	27	67	43	鋼管GP20A	70	560
	B45G-25	34	74	46.5	鋼管GP25A	60	600
鋼管用	B45-16B	16	56	41.5	鋼管15.88mm	90	530
	B45-23B	23	63	49	鋼管22.22mm	70	570

●表中の適合管は鋼管・鋼管・塩ビ管用で設定されており、それ以外の管種にご使用の際は最寄りの営業所へお問い合わせ下さい。 ●製品寸法は参考値です。

※製品使用の際は『お取扱いにあたっての注意事項』を必ずお読みください。

## パイプガード用関連部材

### ■アルミバンド



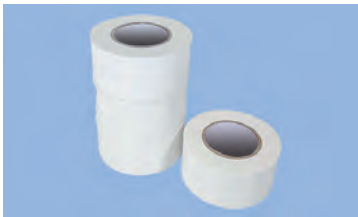
商品記号	適用	梱包数 (枚)	設計価格 (円/枚)
ALMB-10	10A用	500	40
ALMB-16B	銅管16B用	500	40
ALMB-15	15A用(銅管23B併用)	500	40
ALMB-20	20A用(銅管29B併用)	500	40
ALMB-25	25A用(銅管35B併用)	500	43
ALMB-32	32A用(銅管42B併用)	500	43
ALMB-40	40A用	500	46
ALMB-50	50A用	500	46
ALMB-65	65A用	500	83
ALMB-80	80A用	500	83

### ■樹脂キャップ



商品記号	適用	梱包数 (枚)	設計価格 (円/枚)
PGCAP-20	20A用	250	460

### ■粘着ビニルテープ



商品記号	幅×長さ (mm)(m)	梱包数 (巻)	設計価格 (円/巻)
TAPE2-W	30×10	120	オープン

●梱包内訳:6コ/包装×20

### ■パッキン



商品記号	適用	梱包数 (枚)	設計価格 (円/枚)
PAKN-10	10A用(銅管16B併用)	100	オープン
PAKN-15	15A用(銅管23B併用)	100	オープン
PAKN-20	20A用(銅管29B併用)	100	オープン
PAKN-25	25A用(銅管35B併用)	100	オープン
PAKN-32	32A用(銅管42B併用)	100	オープン
PAKN-40	40A用	100	オープン
PAKN-50	50A用	100	オープン
PAKN-65	65A用	100	オープン
PAKN-80	80A用	100	オープン

●梱包内訳:10枚入/袋×10袋

※袋単位(10枚)の出荷となります

### ■菊座



商品記号	適用	梱包数 (枚)	設計価格 (円/枚)
KIKZ-10	10A用	250	82
KIKZ-16B	銅管16B用	250	82
KIKZ-15	15A用(銅管23B併用)	250	82
KIKZ-20	20A用(銅管29B併用)	250	82
KIKZ-25	25A用(銅管35B併用)	250	90
KIKZ-32	32A用(銅管42B併用)	250	90
KIKZ-40	40A用	250	91
KIKZ-50	50A用	250	91
KIKZ-65	65A用	250	157
KIKZ-80	80A用	250	157

硬質ポリレンフォーム

アルミ複合シート

高機能性保温材

高難燃性保温材

高耐候性保温材

ポリエチレンフォーム

特殊発泡ゴム保温材  
ISO寸法用保温材

関連部材

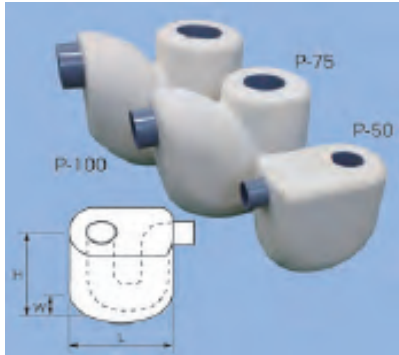
継手部材

## 寒冷地向保温付排水トラップ

受注生産品

断熱性能が優れた硬質ウレタンフォームを一体成形した排水トラップで寒冷地での凍結防止に威力を発揮します。

### ■Pトラップ



商品記号	サイズ(mm)			管サイズ	梱包数(個)	設計価格(円/個)
	W	H	L			
P-50	156	237	225	50A	12	オープン
P-75	200	295	347	75A	6	オープン
P-100	225	350	404.5	100A	4	オープン

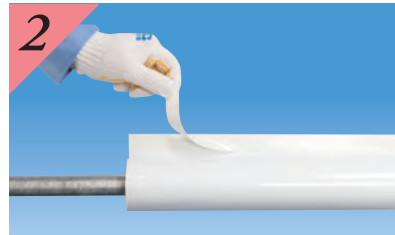
●製品寸法は参考値です。

## パイプガード施工方法

### ■直管部



① 適管サイズのパイプガードを選び2つ割になる様左右に押し開きます。

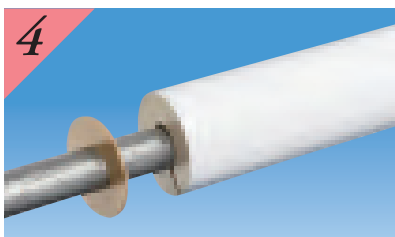


② パイプガードを管にセットし、ヒレ部分のセパレート紙をはがして下さい。



③ パイプガードの合わせ部を手で強く圧着しながら粘着テープを貼り、固定します。

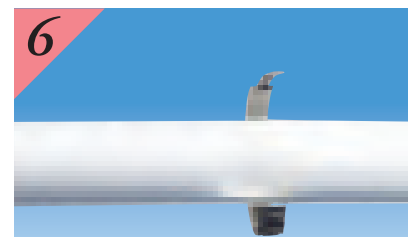
### ■接続部



④ 直管又は継手部との接続部にはパッキンを入れて圧着します。



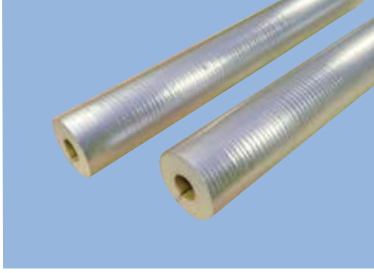
⑤ パイプガードと同色のビニルテープで接続部を二重に巻いて下さい。



⑥ テープの上にアルミバンドを巻いて仕上げます。

## パイプガードAG [直管]

断熱性に優れ、保温及び保冷に適した硬質ウレタンフォームに、アルミガラスクロスラミネートシートを被せた屋内外配管用の保温材です。



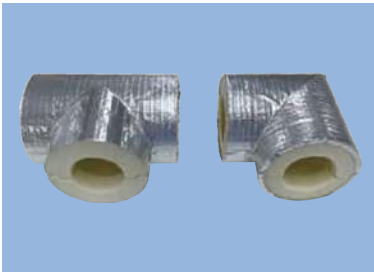
連続使用配管温度 -40℃～100℃ 断続使用配管温度 120℃

商品記号	内径×厚さ (mm)	長さ (m)	適合管サイズ			梱包数 (本/袋)	設計価格 (円/本)
			鋼管	塩ビ管	建築銅管		
PGA-15	22×20	1	GP15A	VP16	¾B	10×7	1,350
PGA-20	27×20	1	GP20A	VP20	1B	10×6	1,410
PGA-25	34×20	1	GP25A	VP25	1¼B	10×5	1,490
PGA-32	43×20	1	GP32A	—	1½B	10×4	1,590
PGA-40	49×20	1	GP40A	VP40	—	10×3	1,800
PGA-50	61×20	1	GP50A	VP50	—	10×2	1,950
PGA-65	76×20	1	GP65A	—	—	10×2	2,140
PGA-80	89×20	1	GP80A	—	—	10×1	2,500

※各サイズ梱包内容：各サイズPGA直管×袋+(ALGC粘着テープ3巻、アルミバンド20枚、施工マニュアル1部)×袋  
例、PGA-15の場合：PGA直管 10本×7袋+(ALGC粘着テープ3巻、アルミバンド20枚、施工マニュアル1部)×7袋  
例、PGA-20の場合：PGA直管 10本×6袋+(ALGC粘着テープ3巻、アルミバンド20枚、施工マニュアル1部)×6袋

## パイプガードAG用継手部材

### ■チーズカバー・エルボカバー



連続使用配管温度 -40℃～100℃ 断続使用配管温度 120℃

商品記号	適合管サイズ		梱包数 (個)	設計価格 (円/個)	
	エルボカバー-AG	チーズカバー-AG			
BSGA-15	22	TSGA-15	22	80	920
BSGA-20	27	TSGA-20	27	70	990
BSGA-25	34	TSGA-25	34	70	1,110
BSGA-32	43	TSGA-32	43	60	1,300
BSGA-40	49	TSGA-40	49	60	1,410
BSGA-50	61	TSGA-50	61	50	1,540
BSGA-65	76	TSGA-65	76	40	1,760
BSGA-80	89	TSGA-80	89	30	1,940

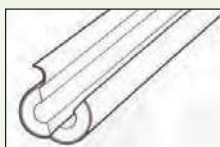
## パイプガードAG用関連部材

### ■ALGC粘着テープ



商品記号	規格	梱包数	設計価格 (円/巻)
ALTAPE-A	30 mm巾×5 m巻	108巻	オープン

## パイプガードAG施工方法



①パイプガードを2つ割りに開き、配管に装着し、ヒレ部のセパレーターを剥して粘着部分を本体表皮部に貼り、強く圧着して下さい。

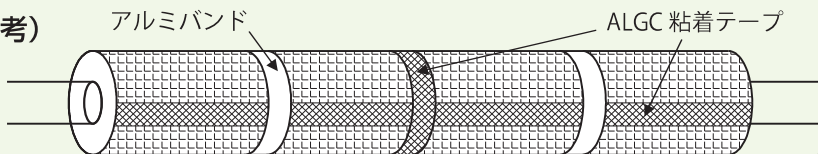


②更にヒレと本体表皮部の接合面の長手方向にアルミガラスクロステープを貼り、手で数回強く圧着して下さい。



③300 mm～400 mmの間隔で円周方向にアルミバンドを取り付けてください。(目安：1 mに2ヶ所)中央と継ぎ目部にアルミガラスクロステープを巻き、手で数回強く圧着して下さい。2巻き以上が最適です。

完成図 (参考)



パイプガードAG  
施工マニュアル



●実際に製品を施工される際は、「パイプガードAG施工マニュアル」を必ずお読みください。  
●表中の適合管は鋼管・銅管用で設定されており、それ以外の管種にご使用の際は最寄りの営業所へお問い合わせ下さい。●製品寸法は参考値です。

# アルミ複合シート

## リペアカバーⅡ

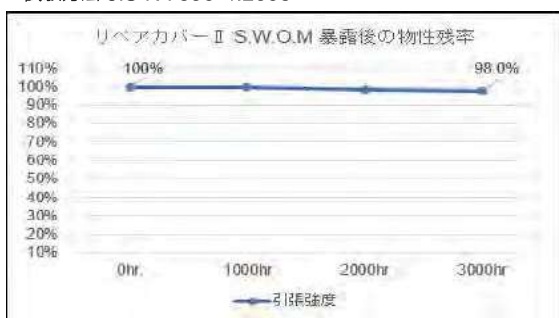
新製品

- 1. 外 観 アルミ複合シートによる意匠性の向上
- 2. 弾 性 樹脂弾性による変形復元
- 3. 軽量性 金属外装材に比べて軽量
- 4. 施工性 長尺シートによる施工性向上
- 5. 耐候性 耐候性フィルム仕上げにより屋外使用が可能



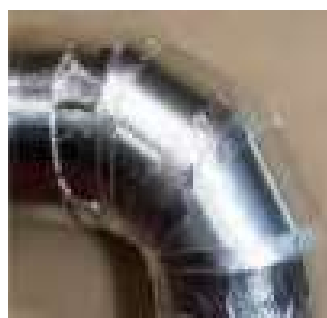
### ■耐候性能

試験結果としては約8~10年相当と評価されています  
※試験方法 JIS K 7350-4:2008



### ■施工方法

アルミテープによる簡単施工



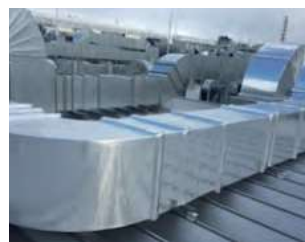
### ■特徴

樹脂弾性による変形復元



### ■使用用途

- 屋内用配管
- 屋外用配管
- 断熱材として
- 保冷材として



### ■使用例

- 化学工場への配管
- 食品工場への配管
- 発電所への配管
- 医療関係の工場配管



商品記号	仕様	梱包数(巻)	設計価格(円/個)
RAJ2-104050	厚さ0.23mm×幅1,040mm×長さ50m	1	オープン

リペアカバー用推奨アルミテープ

商品記号	タイプ	仕様	梱包数(巻)
NO.8060 25×20M	アルミテープ ツヤなし	幅25 mm × 長さ20 m	60
NO.8060			30
NO.8160			60
NO.8160			30
NO.9810			108
NO.9810 50×20M	アルミガラスクロステープ	幅50 mm × 長さ20 m	54

**仕様変更準備中**

現行品の取扱を終了し、新仕様に変更予定

※製品使用の際は『お取扱いにあたっての注意事項』を必ずお読みください。

# 高機能性保温材

クリーンルームにおけるステンレス配管用ハイパフォーマンス保温材

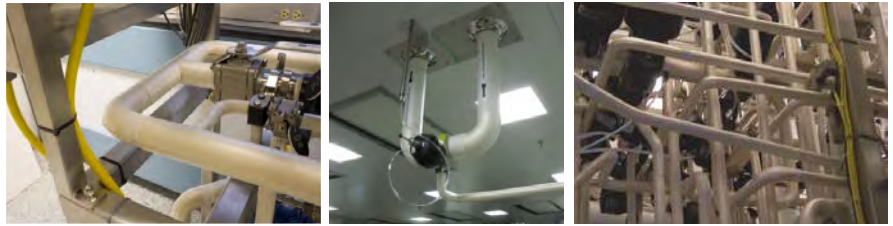


クラス100 クリーンルーム対応

## T-FIT<sup>®</sup> Clean

1. 独立気泡構造により粉の発生が極めて少なくクリーンルームに最適（クラス 100 相当）
2. UL94 VO レベルに準拠する高難燃性能
3. FM4910 規格認定素材を使用
4. PVDF フォーム採用による優れた高耐熱性能  $-80^{\circ}\text{C} \sim 160^{\circ}\text{C}$
5. 耐薬品性・耐紫外線に優れ、厳しい基準の航空業界からも評価を得ています

### 施工例



## T-FIT<sup>®</sup> Hygiene

1. 無菌エリア用途向けに開発された製品です
2. PVDF フォーム採用による優れた高耐熱性能  $-80^{\circ}\text{C} \sim 145^{\circ}\text{C}$
3. 軽量かつ施工性良くメンテナンスフリーな高機能配管材です



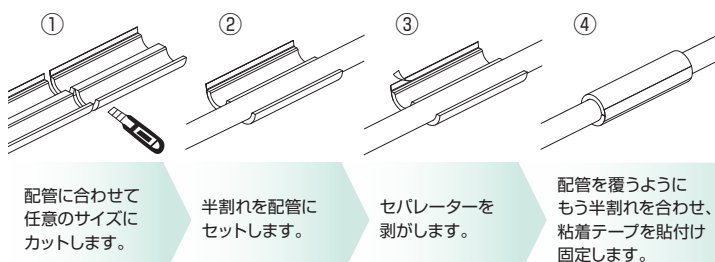
無菌エリア用途向けに開発

### 施工例

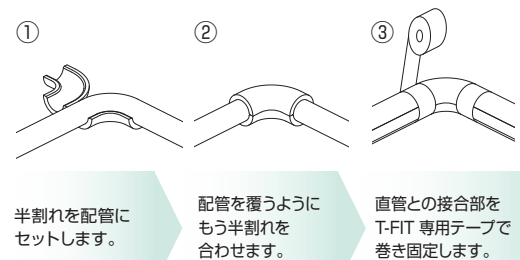


### ■T-FIT<sup>®</sup> Clean施工手順

#### 【直管】



#### 【継手】



## ■T-FIT® Clean

### 直管

商品記号	長さ (mm)	内径 (mm)	肉厚 (mm)	入数 (本)	適応ステンレス鋼管規格サイズ			設計価格 (円)
					EN ISO1127	JIS G 3459	JIS G 3447	
ZAFCK06381-EU	920	10.2	6.35	1	DN6	6A	-	オープン
ZAFCK06382-EU	920	13.5	6.35	1	DN8	8A	-	オープン
ZAFCK06500	920	17.2	6.35	1	DN10	10A	-	オープン
ZAFCK06501	920	21.3	6.35	1	DN15	15A	-	オープン
ZAFCK06384	920	25.4	6.35	1	-	-	1	オープン
ZAFCK06502	920	26.9	6.35	1	DN20	20A	-	オープン
ZAFCK06457	920	33.7	6.35	1	DN25	25A	-	オープン
ZAFCK06385	920	38.1	6.35	1	-	-	1.5	オープン
ZAFCK06503	920	42.4	6.35	1	DN32	32A	-	オープン
ZAFCK06564	920	48.3	6.35	1	DN40	40A	-	オープン
ZAFCK06386	920	50.8	6.35	1	-	-	2	オープン
ZAFCK06835	920	60.3	6.35	1	DN50	50A	-	オープン
ZAFCK06387	920	63.5	6.35	1	-	-	2.5	オープン
ZAFCK06388	920	76.2	6.35	1	-	-	3	オープン
ZAFCK06525	920	88.9	6.35	1	DN80	80A	-	オープン
ZAFCK06522	920	101.6	6.35	1	-	-	4	オープン

※適応ステンレス鋼管規格サイズは、管の外径基準寸法が本製品の内径寸法内に収まるものとなります。

### 継手

商品記号		内径 (mm)	肉厚 (mm)	入数 (個)	適応ステンレス鋼管規格サイズ			設計価格 (円)
エルボ	チース				EN ISO1127	JIS G 3459	JIS G 3447	
ZAFCK05880-EU	ZAFCK05900-EU	10.2	6.35	1	DN6	-	-	オープン
ZAFCK05814-EU	ZAFCK05743-EU	13.5	6.35	1	DN8	-	-	オープン
ZAFCK06512	ZAFCK06506	17.2	6.35	1	DN10	-	-	オープン
ZAFCK06513	ZAFCK06507	21.3	6.35	1	DN15	-	-	オープン
ZAFCK05816	ZAFCK05745	25.4	6.35	1	-	-	1	オープン
ZAFCK06582	ZAFCK06583	26.9	6.35	1	DN20	-	-	オープン
ZAFCK06515	ZAFCK06508	33.7	6.35	1	DN25	25A	-	オープン
ZAFCK05615	ZAFCK05746	38.1	6.35	1	-	-	1.5	オープン
ZAFCK06516	ZAFCK06509	42.4	6.35	1	DN32	32A	-	オープン
ZAFCK06517	ZAFCK06510	48.3	6.35	1	DN40	40A	-	オープン
ZAFCK05616	ZAFCK05747	50.8	6.35	1	-	-	2	オープン
ZAFCK06518	ZAFCK06511	60.3	6.35	1	DN50	50A	-	オープン
ZAFCK05898	ZAFCK05901	63.5	6.35	1	-	-	2.5	オープン
ZAFCK05899	ZAFCK05902	76.2	6.35	1	-	-	3	オープン
ZAFCK06816	(取扱なし)	88.9	6.35	1	DN80	80A	-	オープン
ZAFCK06523	(取扱なし)	101.6	6.35	1	-	-	4	オープン

※適応ステンレス鋼管規格サイズは、管の外径基準寸法が本製品の内径寸法内に収まるものとなります。

## ■T-FIT® Hygiene

### 直管

商品記号	長さ (mm)	内径 (mm)	肉厚 (mm)	入数 (本)	適応ステンレス鋼管規格サイズ			設計価格 (円)
					EN ISO1127	JIS G 3459	JIS G 3447	
TFHS021106U000-9009	960	21.3	6.35	1	DN15	15A	-	オープン
TFHS026106U000-9010	960	26.9	6.35	1	DN20	20A	-	オープン
TFHS033106U000-9011	960	33.7	6.35	1	DN25	25A	-	オープン
TFHS048106U000-9012	960	48.3	6.35	1	DN40	40A	-	オープン
TFHS060106U000-9013	960	60.3	6.35	1	DN50	50A	-	オープン
TFHS076106U000-9014	960	76.1	6.35	1	DN65	65A	-	オープン
TFHS088106U000-9015	960	88.9	6.35	1	DN80	80A	-	オープン
TFHS114106U000-9016	960	114.3	6.35	1	DN100	100A	-	オープン

※継手の取り扱いはないため、T-FIT Cleanの継手を代用下さい。

※適応ステンレス鋼管規格サイズは、管の外径基準寸法が本製品の内径寸法内に収まるものとなります。

## ■T-FIT® PVDF-TAPE



商品記号	幅 (mm)	長さ (m)	梱包数 (巻)	設計価格 (円/巻)
ZAXX9164	25	55	1	オープン

※製品使用の際は『お取扱いにあたっての注意事項』を必ずお読みください。

# 高難燃性保温材

ポリエチレンフォームで高い難燃性を持つ配管保温材



難燃タイネツチューブ 難燃ライトチューブ

## 難燃ライトチューブ・難燃タイネツチューブ

- 優れた難燃性 (UL94 HF-1 相当)
- 物理発泡方式のため、銅管腐食しにくい
- 独立発泡構造のため、粉などの発生が極めて少ない

### 燃焼比較テスト



### 30秒後の燃焼試験結果

既存ライトチューブ/タイネツチューブと難燃ライトチューブ/難燃タイネツチューブの燃焼比較試験を行った結果、難燃材は燃えにくいことが実証された。

### 自己消火性

燃焼試験「UL94 HF-1」相当の難燃保温材です。

### 耐腐食性

化学発泡剤を用いない、ブタン（物理）発泡方式のため、銅管腐食しにくいポリエチレン保温材です。

銅管の腐食要因とされるイオン類：蟻酸イオン、酢酸イオン、アンモニウムイオン

(単位: ppm)

抽出条件: 90℃×24h	供試料	使用発泡材	蟻酸 (HCOOH)	酢酸 (CH <sub>3</sub> COOH)	アンモニア (NH <sub>3</sub> )
	難燃チューブ	ブタン	3以下 (検出限界)	3以下 (検出限界)	4.7

※ 上表の結果は測定値であり、保証値等に適用されるものではありません。

### ■難燃ライトチューブ NLTB

受注生産品

連続使用配管温度: -40℃~60℃ 断続配管使用温度: 70℃

商品記号 裸タイプ	内径×厚さ (mm)	長さ (m)	梱包数 (本)	適合銅管 (mm)
NLTB-705	7×5	2	150	φ6.35
NLTB-710	7×10	2	110	φ6.35
NLTB-1005	10×5	2	140	φ9.52
NLTB-1010	10×10	2	100	φ9.52
NLTB-1305	13×5	2	130	φ12.7
NLTB-1310	13×10	2	90	φ12.7
NLTB-1605	16×5	2	120	φ15.88
NLTB-1610	16×10	2	70	φ15.88

### ■難燃タイネツチューブ NHTB

受注生産品

連続使用配管温度: -40℃~100℃ 断続配管使用温度: 120℃

商品記号 裸タイプ	内径×厚さ (mm)	長さ (m)	梱包数 (本)	適合銅管 (mm)
NHTB-705	7×5	2	150	φ6.35
NHTB-710	7×10	2	110	φ6.35
NHTB-1005	10×5	2	140	φ9.52
NHTB-1010	10×10	2	100	φ9.52
NHTB-1305	13×5	2	130	φ12.7
NHTB-1310	13×10	2	90	φ12.7
NHTB-1605	16×5	2	120	φ15.88
NHTB-1610	16×10	2	70	φ15.88

# 高耐候性保温材

長期の耐候性能を確保した配管保温材



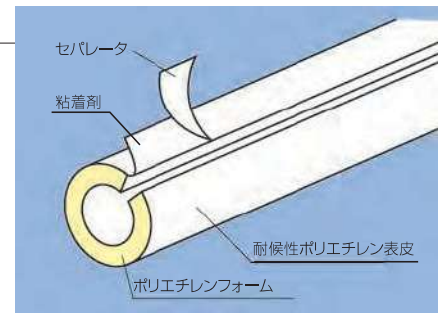
高耐候ライトチューブ  
表皮色:アイボリー

## 高耐候ライトチューブ

1. 優れた耐候性能(屋外使用に優れています)
2. 豊富な適用管サイズ
3. 優れた耐薬品性
4. ワンタッチタイプで簡単施工

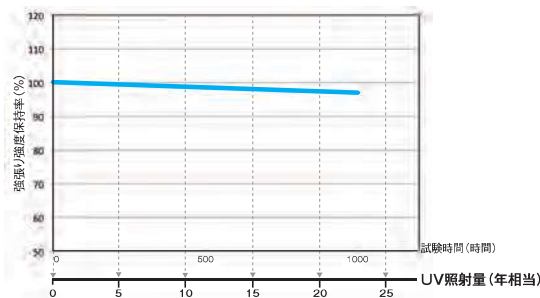
### 製品構成

表皮層に紫外線劣化防止が施されています。

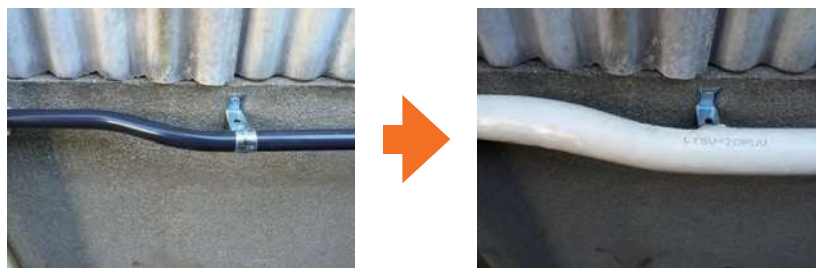


### 耐候性テスト

アイスパーによる促進耐候性試験結果 ※参考値であり保証値ではございません。



### 施工例



### 高耐候ライトチューブ

連続使用配管温度: -40℃ ~ 60℃ 断続使用配管温度: 70℃以下

商品記号	内径×厚さ(mm)	長さ(m)	梱包数(本)	適合管サイズ			設計価格(円/本)
				鋼管	塩ビ管	建築銅管(mm)	
LTSV-13PUV	18×10	2	65	GP10A	VP13	-	1,070
LTSV-16PUV	22×10	2	55	GP15A	VP16	22.22	1,110
LTSV-20PUV	26×10	2	45	-	VP20	25.40	1,220
LTSV-25PUV	32×10	2	35	-	VP25	31.75	1,440
LTSG-20PUV	28×10	2	40	GP20A	-	28.58	1,220
LTSG-25PUV	35×10	2	30	GP25A	-	34.92	1,440
LTSG-32PUV	43×10	2	20	GP32A	-	41.28	1,770
LTSG-40PUV	49×10	2	15	GP40A	VP40	-	2,100
LTSG-50PUV	61×10	2	15	GP50A	VP50	-	2,430

※製品使用の際は『お取扱いにあたっての注意事項』を必ずお読みください。

硬質ウレタンフォーム

アルミ複合シート

高機能性保温材

高難燃性保温材

高耐候性保温材

ポリエチレンフォーム

ISO寸法用保温材  
特殊発泡ゴム保温材

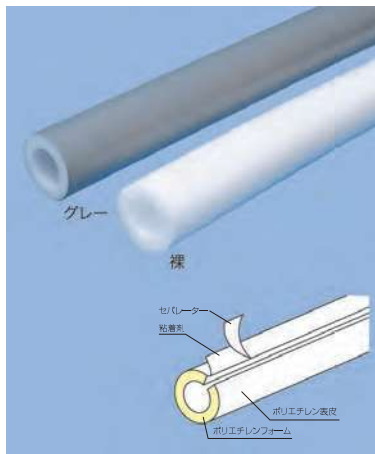
関連部材

継手部材

# ポリエチレンフォーム

高い断熱性能を備えたポリエチレンフォームを採用。給水管の結露防止、温度低下防止に性能を発揮するシリーズです。

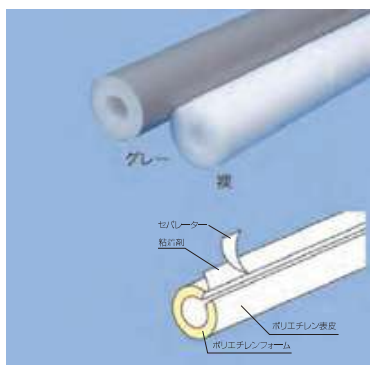
## ライトチューブ (JIS A 9511)



**脱・塩ビ商品** 連続使用配管温度 -40℃ ~ 60℃ 断続使用配管温度 70℃以下

商品記号		内径×厚さ (mm)	長さ (m)	梱包数(本)		適管サイズ			設計価格(円/本)	
ワンタッチタイプ	裸タイプ			ワンタッチタイプ	裸タイプ	鋼管	塩ビ管	建築鋼管(mm)	ワンタッチタイプ	裸タイプ
LTSB-10P	LTB-10	10×7.5	2	100	120	—	—	9.52	750	340
LTSB-13P	LTB-13	13×7.5	2	90	110	—	—	12.70	780	360
LTSB-16P	LTB-16	16×7.5	2	80	100	—	—	15.88	820	380
LTSV-13P	LTV-13	18×10	2	65	70	GP10A	VP13	—	830	380
LTSV-16P	LTV-16	22×10	2	55	60	GP15A	VP16	22.22	880	410
LTSV-20P	LTV-20	26×10	2	45	50	—	VP20	25.40	940	450
LTSV-25P	LTV-25	32×10	2	35	40	—	VP25	31.75	1,120	560
LTSV-30P	LTV-30	38×10	2	25	30	—	VP30	38.10	1,370	640
LTSG-20P	LTG-20	28×10	2	40	45	GP20A	—	28.58	940	450
LTSG-25P	LTG-25	35×10	2	30	35	GP25A	—	34.92	1,120	560
LTSG-32P	LTG-32	43×10	2	20	25	GP32A	—	41.28	1,440	650
LTSG-40P	LTG-40	49×10	2	15	20	GP40A	VP40	—	1,620	820
LTSG-50P	LTG-50	61×10	2	15	20	GP50A	VP50	—	1,820	920

## ライトチューブ肉厚20 mm品 (JIS A 9511)



**脱・塩ビ商品** 連続使用配管温度 -40℃ ~ 60℃ 断続使用配管温度 70℃以下

商品記号		内径×厚さ (mm)	長さ (m)	梱包数(本)		適管サイズ			設計価格(円/本)	
ワンタッチタイプ	裸タイプ			ワンタッチタイプ	裸タイプ	鋼管	塩ビ管	建築鋼管(mm)	ワンタッチタイプ	裸タイプ
TKSV-13P	TKV-13	18×20	2	25	30	GP10A	VP13	—	1,720	870
TKSV-16P	TKV-16	22×20	2	20	25	GP15A	VP16	22.22	1,830	940
TKSV-20P	TKV-20	26×20	2	20	20	—	VP20	25.40	2,000	1,000
TKSV-25P	TKV-25	32×20	2	15	20	—	VP25	31.75	2,150	1,220
TKSG-20P	TKG-20	28×20	2	20	20	GP20A	—	28.58	2,030	1,080
TKSG-25P	TKG-25	35×20	2	15	20	GP25A	—	34.92	2,320	1,280

## タイネツチューブ (JIS A 9511)

優れた耐熱性能を備えたポリエチレンフォーム保温材。給湯、暖房配管やオールシーズンエアコン配管の保温に効果を発揮するシリーズです。



**脱・塩ビ商品** 連続使用配管温度 -40℃ ~ 100℃ 断続使用配管温度 120℃以下

商品記号		内径×厚さ (mm)	長さ (m)	梱包数(本)		適管サイズ			設計価格(円/本)	
ワンタッチタイプ	裸タイプ			ワンタッチタイプ	裸タイプ	鋼管	塩ビ管	建築鋼管(mm)	ワンタッチタイプ	裸タイプ
HSB-7P	HTB-7	7×7.5	2	120	150	—	—	6.35	1,040	570
HSB-10P	HTB-10	10×7.5	2	100	120	—	—	9.52	1,120	620
HSB-13P	HTB-13	13×7.5	2	90	110	—	—	12.70	1,200	640
HSB-16P	HTB-16	16×10	2	70	70	—	—	15.88	1,370	660
HSV-13P	HTV-13	18×10	2	65	70	GP10A	VP13	—	1,470	710
HSV-16P	HTV-16	22×10	2	55	60	GP15A	VP16	22.22	1,560	740
HSV-20P	HTV-20	26×10	2	45	50	—	VP20	25.40	1,730	810
HSV-25P	HTV-25	32×10	2	35	40	—	VP25	31.75	2,040	1,000
HSV-30P	HTV-30	38×10	2	30	30	—	VP30	38.10	2,360	1,160
HSG-20P	HTG-20	28×10	2	40	45	GP20A	—	28.58	1,730	810
HSG-25P	HTG-25	35×10	2	30	35	GP25A	—	34.92	2,040	1,000
HSG-32P	HTG-32	43×10	2	25	25	GP32A	—	41.28	2,550	1,170
HSG-40P	HTG-40	49×10	2	20	20	GP40A	VP40	—	2,860	1,500
HSG-50P	HTG-50	61×10	2	15	15	GP50A	VP50	—	3,320	1,660

## ライトカバー (JIS A 9511)

ポリエチレンフォームが備える断熱性、柔軟性、耐薬品性などの特性を活かした配管保温保冷材です。水道用給水管の凍結防止、結露防止に適したシリーズです。



### 脱・塩ビ商品

表皮ポリエチレンタイプ  
連続使用配管温度 -40℃ ~ 60℃ 断続使用配管温度 70℃以下

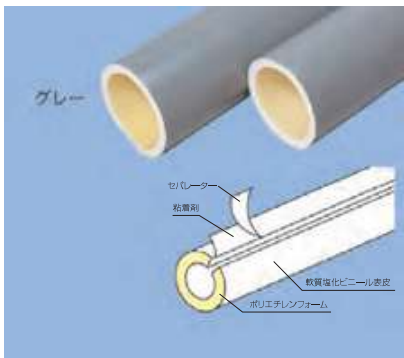
商品記号 ワンタッチタイプ	内径×厚さ (mm)	長さ (m)	梱包数 (本)	適合管サイズ			設計価格 (円/本)
				鋼管	塩ビ管	建築鋼管(mm)	
LSB-10P	10×7.5	2	100	—	—	9.52	750
LSB-13P	13×7.5	2	90	—	—	12.70	780
LSB-16P	16×10	2	80	—	—	15.88	820
LSV-13P	18×10	2	65	GP10A	VP13	—	830
LSV-16P	22×10	2	55	GP15A	VP16	22.22	880
LSV-20P	26×10	2	45	—	VP20	25.40	940
LSV-25P	32×10	2	35	—	VP25	31.75	1,120
LSV-30P	38×10	2	30	—	VP30	38.10	1,370
LSG-20P	28×10	2	40	GP20A	—	28.58	940
LSG-25P	35×10	2	30	GP25A	—	34.92	1,120
LSG-32P	43×10	2	20	GP32A	—	41.28	1,440
LSG-40P	49×10	2	20	GP40A	VP40	—	1,620
LSG-50P	61×10	2	15	GP50A	VP50	—	1,820

表皮軟質塩化ビニルタイプ 連続使用配管温度 -40℃ ~ 60℃ 断続使用配管温度 70℃以下

商品記号 ワンタッチタイプ	内径×厚さ (mm)	長さ (m)	梱包数 (本)	適合管サイズ			設計価格 (円/本)
				鋼管	塩ビ管	建築鋼管(mm)	
LSB-20	20×10	2	60	—	—	19.05	870

## ライトカバー (大口径品) (JIS A 9511)

受注生産品

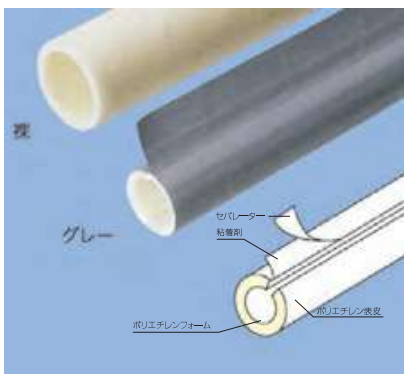


表皮軟質塩化ビニルタイプ 連続使用配管温度 -40℃ ~ 60℃ 断続使用配管温度 70℃以下

商品記号 ワンタッチタイプ	内径×厚さ (mm)	長さ (m)	梱包数 (本)	適合管サイズ			設計価格 (円/本)
				鋼管	塩ビ管	建築鋼管(mm)	
LSB-54	54×10	2	20	—	—	53.98	1,710
LSB-67G	67×10	2	15	—	—	66.68	2,160
LSB-80G	80×10	2	10	—	—	79.38	2,490
LSB-105G	105×10	2	9	—	—	104.78	3,320
LSG-65G	77×10	2	15	GP65A	VP65	—	2,320
LSG-80G	90×10	2	10	GP80A	VP75	—	2,820
LSG-90G	102×10	2	9	GP90A	—	—	3,160
LSG-100G	115×10	2	9	GP100A	VP100	—	3,480
LSG-125G	140×10	2	4	GP125A	VP125	—	4,970
LSG-150G	166×10	2	4	GP150A	VP150	—	5,640

## ライトカバーA (肉厚5 mm品) (JIS A 9511)

エアコン等のドレン排水管用として最適です。



### 脱・塩ビ商品

表皮ポリエチレンタイプ  
連続使用配管温度 -40℃ ~ 60℃ 断続使用配管温度 70℃以下

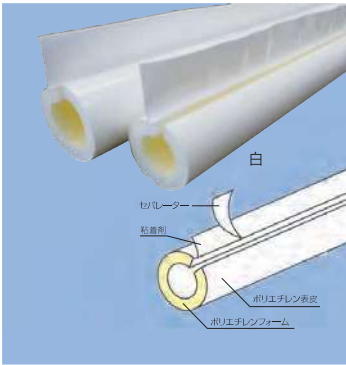
商品記号 ワンタッチタイプ	裸タイプ	内径×厚さ (mm)	長さ (m)	梱包数 (本)	適合管サイズ			設計価格(円/本)	
					鋼管	塩ビ管	建築鋼管(mm)	ワンタッチタイプ	裸タイプ
DSV-20	RCV-20	26×5	2	60	—	VP20	25.40	870	410
DSV-25	RCV-25	32×5	2	50	—	VP25	31.75	1,000	510
DSV-30	RCV-30	38×5	2	35	—	VP30	38.10	1,240	570
DSV-40	RCV-40	49×5	2	25	GP40A	VP40	—	1,460	740

●裸タイプは筒状です。

●ライトカバーAは保厚が5 mmですので、ご使用前に必ず使用場所での温度・湿度等を調べ、性能許容内であることをご確認下さい。

## ライトカバー（白タイプ） 受注生産品

ライトカバーのラインナップに表皮の新色が変わりました。表皮が白色のため、リフォーム用途（屋内配管）で使用可能です。



### 脱・塩ビ商品

連続使用配管温度 -40℃ ~ 60℃ 断続使用配管温度 70℃ 以下

商品記号 ワンタッチタイプ	内径×厚さ (mm)	長さ (m)	梱包数 (本)	適合管サイズ			設計価格 (円/本)
				鋼管	塩ビ管	建築鋼管(mm)	
WLSB-16P	16×10	2	80	—	—	15.88	オープン
<b>NEW</b> WLSV-13P	18×10	2	65	GP10A	VP13	—	オープン
WLSV-16P	22×10	2	55	GP15A	VP16	22.22	オープン
<b>NEW</b> WLSV-20P	26×10	2	45	—	VP20	25.40	オープン
<b>NEW</b> WLSV-25P	32×10	2	35	—	VP25	31.75	オープン
WLSG-20P	28×10	2	40	GP20A	—	28.58	オープン
WLSG-25P	35×10	2	30	GP25A	—	34.92	オープン
<b>NEW</b> WLSG-32P	43×10	2	20	GP32A	—	41.28	オープン

※ **NEW** サイズが追加になりました。

## 耐熱ライトカバー（JIS A 9511）

断熱特性に耐熱性能を付加させたポリエチレンフォーム保温材です。120℃の高温に耐えられるので、電気温水器などの給湯配管、オールシーズンエアコン配管の保温に適しています。



### 脱・塩ビ商品

表皮ポリエチレンタイプ  
連続使用配管温度 -40℃ ~ 100℃ 断続使用配管温度 120℃ 以下

商品記号 ワンタッチタイプ	内径×厚さ (mm)	長さ (m)	梱包数 (本)	適合管サイズ			設計価格 (円/本)
				鋼管	塩ビ管	建築鋼管(mm)	
LSHB-10P	10×7.5	2	100	—	—	9.52	1,120
LSHB-13P	13×7.5	2	90	—	—	12.70	1,200
LSHB-16P	16×10	2	80	—	—	15.88	1,370
LSHV-13P	18×10	2	70	GP10A	VP13	—	1,470
LSHV-16P	22×10	2	60	GP15A	VP16	22.22	1,560
LSHV-20P	26×10	2	50	—	VP20	25.40	1,730
LSHV-25P	32×10	2	40	—	VP25	31.75	2,040
LSHV-30P	38×10	2	40	—	VP30	38.10	2,360
LSHG-20P	28×10	2	50	GP20A	—	28.58	1,730
LSHG-25P	35×10	2	40	GP25A	—	34.92	2,040
LSHG-32P	43×10	2	30	GP32A	—	41.28	2,550
LSHG-40P	49×10	2	25	GP40A	VP40	—	2,860
LSHG-50P	61×10	2	20	GP50A	VP50	—	3,320

表皮軟質塩化ビニルタイプ 連続使用配管温度 -40℃ ~ 100℃ 断続使用配管温度 120℃ 以下

商品記号 ワンタッチタイプ	内径×厚さ (mm)	長さ (m)	梱包数 (本)	適合管サイズ			設計価格 (円/本)
				鋼管	塩ビ管	建築鋼管(mm)	
LSHB-20	20×10	2	60	—	—	19.05	1,530

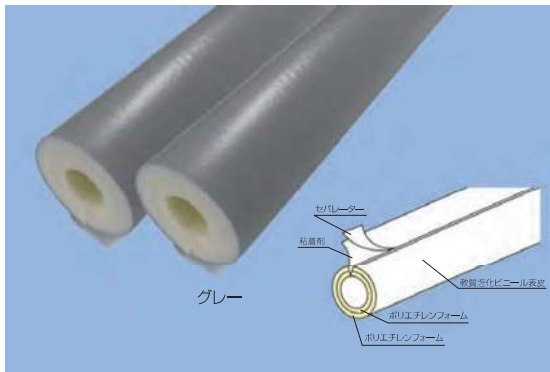
## 耐熱ライトカバー（大口径品）（JIS A 9511） 受注生産品



表皮軟質塩化ビニルタイプ 連続使用配管温度 -40℃ ~ 100℃ 断続使用配管温度 120℃ 以下

商品記号 ワンタッチタイプ	内径×厚さ (mm)	長さ (m)	梱包数 (本)	適合管サイズ			設計価格 (円/本)
				鋼管	塩ビ管	建築鋼管(mm)	
LSHB-54	54×10	2	20	—	—	53.98	3,100
LSHB-67	67×10	2	15	—	—	66.68	3,480
LSHB-80	80×10	2	10	—	—	79.38	3,570
LSHB-105	105×10	2	9	—	—	104.78	4,480
LSHG-65	77×10	2	15	GP65A	VP65	—	3,570
LSHG-80	90×10	2	10	GP80A	VP75	—	3,810
LSHG-90	102×10	2	9	GP90A	—	—	4,140
LSHG-100	115×10	2	9	GP100A	VP100	—	4,800
LSHG-125	140×10	2	4	GP125A	VP125	—	5,460
LSHG-150	166×10	2	4	GP150A	VP150	—	6,140

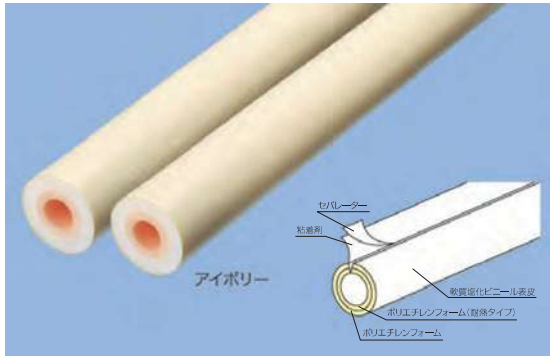
## ライトカバー肉厚20 mm品 (JIS A 9511) **受注生産品**



表皮軟質塩化ビニルタイプ  
連続使用配管温度 -40℃～60℃ 断続使用配管温度 70℃以下

商品記号 ワンタッチタイプ	内径×厚さ (mm)	長さ (m)	梱包数 (本)	適合管サイズ			設計価格 (円/本)
				鋼管	塩ビ管	建築鋼管(mm)	
LKB-16	16×20	2	30	—	—	15.88	1,640
LKB-20	20×20	2	25	—	—	19.05	1,740
LKB-54	54×20	2	15	—	—	53.98	3,480
LKB-67	67×20	2	10	—	—	66.68	4,310
LKB-80	80×20	2	9	—	—	79.38	4,970
LKB-105	105×20	2	6	—	—	104.78	5,560
LKV-13	18×20	2	30	GP10A	VP13	—	1,720
LKV-16	22×20	2	20	GP15A	VP16	22.22	1,830
LKV-20	26×20	2	20	—	VP20	25.40	2,000
LKV-25	32×20	2	15	—	VP25	31.75	2,150
LKV-30	38×20	2	15	—	VP30	38.10	2,660
LKG-20	28×20	2	20	GP20A	—	28.58	2,030
LKG-25	35×20	2	15	GP25A	—	34.92	2,320
LKG-32	43×20	2	15	GP32A	—	41.28	2,980
LKG-40	49×20	2	15	GP40A	VP40	—	3,230
LKG-50	61×20	2	10	GP50A	VP50	—	3,890
LKG-65	77×20	2	9	GP65A	VP65	—	4,480
LKG-80	90×20	2	9	GP80A	VP75	—	5,140
LKG-90	102×20	2	6	GP90A	—	—	5,390
LKG-100	115×20	2	4	GP100A	VP100	—	5,870
LKG-125	140×20	2	4	GP125A	VP125	—	6,800

## 耐熱ライトカバー肉厚20 mm品 (JIS A 9511) **受注生産品**



表皮軟質塩化ビニルタイプ  
連続使用配管温度 -40℃～100℃ 断続使用配管温度 120℃以下

商品記号 ワンタッチタイプ	内径×厚さ (mm)	長さ (m)	梱包数 (本)	適合管サイズ			設計価格 (円/本)
				鋼管	塩ビ管	建築鋼管(mm)	
HKB-13	13×20	2	30	—	—	12.70	1,560
HKB-16	16×20	2	30	—	—	15.88	1,680
HKB-20	20×20	2	25	—	—	19.05	1,830
HKB-54	54×20	2	15	—	—	53.98	3,650
HKB-67	67×20	2	10	—	—	66.68	4,800
HKB-80	80×20	2	9	—	—	79.38	5,460
HKB-105	105×20	2	6	—	—	104.78	6,460
HKV-13	18×20	2	30	GP10A	VP13	—	1,770
HKV-16	22×20	2	20	GP15A	VP16	22.22	1,910
HKV-20	26×20	2	20	—	VP20	25.40	2,080
HKV-25	32×20	2	15	—	VP25	31.75	2,370
HKV-30	38×20	2	15	—	VP30	38.10	2,820
HKG-20	28×20	2	20	GP20A	—	28.58	2,240
HKG-25	35×20	2	15	GP25A	—	34.92	2,490
HKG-32	43×20	2	15	GP32A	—	41.28	3,150
HKG-40	49×20	2	15	GP40A	VP40	—	3,480
HKG-50	61×20	2	10	GP50A	VP50	—	4,140
HKG-65	77×20	2	9	GP65A	VP65	—	5,140
HKG-80	90×20	2	9	GP80A	VP75	—	5,630
HKG-90	102×20	2	6	GP90A	—	—	5,970
HKG-100	115×20	2	4	GP100A	VP100	—	6,960
HKG-125	140×20	2	4	GP125A	VP125	—	7,620

商品記号 裸タイプ	内径×厚さ (mm)	長さ (m)	梱包数 (本)	適合管サイズ			設計価格 (円/本)
				鋼管	塩ビ管	建築鋼管(mm)	
HB-16	16×20	2	30	—	—	12.70	オープン
HV-16	22×20	2	20	GP15A	VP16	22.22	オープン
HG-20	28×20	2	20	GP20A	—	28.58	オープン

※製品使用の際は『お取扱いにあたっての注意事項』を必ずお読みください。

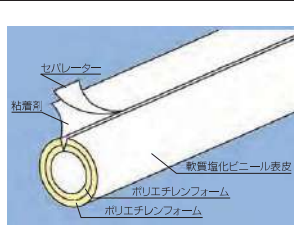
# ISO寸法用保温材

## 高肉厚ライトカバー20 mm品 (外径ISO寸法PE管用) 受注生産品

1. **保温保冷性** 夏場の水温上昇対策や、特に配水管等の浅層埋設時に効果的
2. **断熱性** 温泉地などの地中熱温度に影響される埋設配管にも高い断熱性能を発揮し、水温上昇を抑止
3. **ISO寸法品に対応** 外径ISO寸法の水道配水管PE管等に適合



### 製品構成



### 施工例



※表皮色はブルーからアイボリーに変わりました。

### ■高肉厚ライトカバー20 mm(外径ISO寸法PE管用)

表皮軟質塩化ビニルタイプ  
 連続使用配管温度 -40℃～60℃ 断続使用配管温度 70℃

商品記号	内径×厚さ (mm)	長さ (m)	梱包数 (本)	適合管サイズ		設計価格 (円/本)
				配水ポリ呼び径	外径:OD (mm)	
LKG-50 ISO	65×20	2	10	50A	63	オープン
LKG-80 ISO	92×20	2	9	75A	90	オープン
LKG-100 ISO	128×20	2	4	100A	125	オープン

### ■専用粘着テープ

商品記号	色	幅 (mm)	長さ (m)	梱包数 (巻)	設計価格 (円/巻)
TAPE2-I	アイボリー	30	10	120	オープン

# 特殊発泡ゴム保冷材

## ラバーチューブ【発泡EPDM】(HBF相当品)

特殊ゴム配合により連続発泡成形された保冷材で、ゴム特有の優れた弾性があり、他の保冷材にない柔軟性を持ち、配管との密着性がよく、特に冷凍機配管の断熱材として適しています。



連続使用配管温度 -40℃～100℃ 断続使用配管温度 120℃

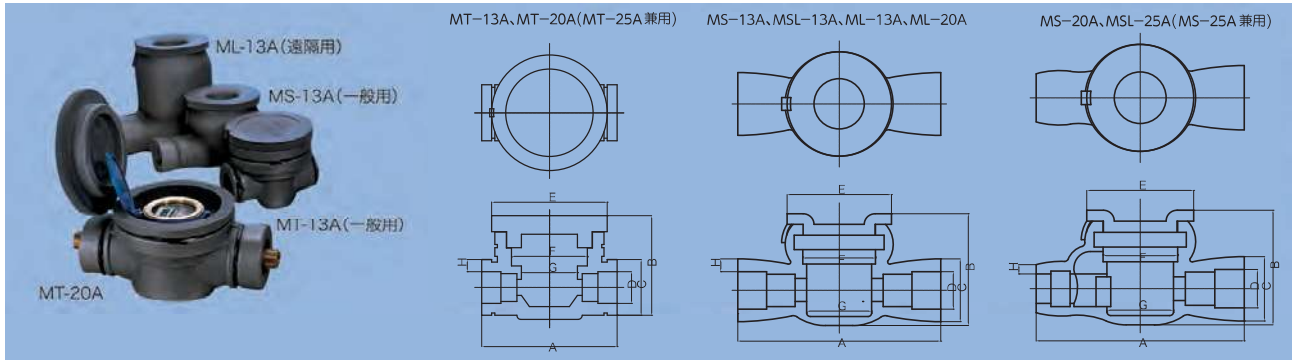
商品記号	内径×厚さ (mm)	長さ (m)	梱包数 (本)	適合管サイズ 冷媒銅管	設計価格 (円/本)
RBF-0707	8×7	2	150	¼B	オープン
RBF-101	11×10	2	90	⅜B	オープン
RBF-131	14×10	2	75	½B	オープン
RBF-161	17×10	2	60	⅝B	オープン
RBF-201	21×10	2	50	¾B	オープン
RBF-231	24×10	2	40	⅞B	オープン
RBF-261	27×10	2	40	1B	オープン
RBF-291	30×10	2	35	1¼B	オープン
RBF-321	33×10	2	30	1½B	オープン
RBF-351	36×10	2	25	1¾B	オープン
RBF-391	40×10	2	25	1⅞B	オープン
RBF-431	44×10	2	20	1⅞B	オープン
RBF-521	53×10	2	15	2B	オープン

●ラバーチューブは筒状です。

# 関連部材

## 量水器メーター凍結防止材

### ■水量計カバー



商品記号	適合メーター	サイズ(mm)								梱包数 (個)	設計価格 (円/個)
		A	B	C	D	E	F	G	H		
MT-13A	一般用	176	131	70	38	156	93	72	16	10	4,140
MT-20A(MT-25A兼用)	一般用	255	147	84	52	175	136	110	16	10	4,420
MS-13A	一般用	270	136	66/72	34/41	135	114	93	16	20	3,040
MSL-13A	遠隔用	272	149	63/69	35/41	135	93	65	14	20	3,320
ML-13A	遠隔用	271	199	68	41	146	94	70	13.5	20	3,740
ML-20A	遠隔用	285	220	75	52	147	110	90	11.5	20	4,010
MS-20A	一般用	283	155	65/79	39/52	146	108	90	13	20	3,180
MSL-20A(MS-25A兼用)	遠隔用	285	179	64/79	39/51	146	110	89	12.5	20	3,740

- 上記寸法は標準寸法であり規格の一部ではありません。
- MT-20AとMT-25A、MSL-20AとMS-25Aはそれぞれ兼用タイプです。

## 充填・補修ウレタン吹き付け材

発泡施工がワンタッチでできる、ハンディタイプ。  
壁貫通部の充填、サッシまわりの充填断熱、断熱破損部の補修、ウレタン断熱材の接着・目地材など。

### ■シールライトS(倒立型)



シールライト S は、フロンガスを使用しておりません。

商品記号	分類	内容量 (1本当り)	梱包数 (本)	付属品 (1梱包につき)	設計価格 (円/本)
SLH-506	硬質(1液)	400 ml	6	ノズル(大・小)2柱	3,840

- 本製品の缶底に使用期限が記載されています。
  - 表面硬化時間 / 14分(参考値)
  - 発泡容積 / 13 L(参考値)
- ※保管温度(20℃未満)以外の環境で保管しますと使用期限内であっても硬化し、使用出来ない場合があります。

## 隙間シール材・緩衝材

ポリエチレンフォーム製の隙間シール、緩衝材。

### ■MFタイト



商品記号	縦×横 (mm)	長さ (m)	梱包数 (本)	設計価格 (円/本)
MF-15	15×20	2	200	オープン
MF-20	20×25	2	150	オープン
MF-25	25×30	2	100	オープン

- 各種寸法品の製作も可能です。

# 継手部材

## 配管保温保冷材継手【ポリエチレンフォーム】

施工が簡単なワンタッチタイプ。素材には断熱性の高いポリエチレンフォームを、外装には仕上りの美しいポリエチレン樹脂を使用しました。

### ■ライトジョイント



グレー

連続使用配管温度 -40℃～60℃ 断続使用配管温度 70℃

エルボ	商品記号			適合管サイズ (塩ビ管)	梱包数		設計価格 (円/個)
	内径(mm)	チーズ	内径(mm)		製品(個)	ビニルテープ(巻)	
BLSV-13	18	TLSV-13	18	VP13	100	2	330
BLSV-16	22	TLSV-16	22	VP16	90	2	360
BLSV-20	26	TLSV-20	26	VP20	80	2	390
BLSV-25	32	TLSV-25	32	VP25	70	2	400

### ■耐熱ライトジョイント

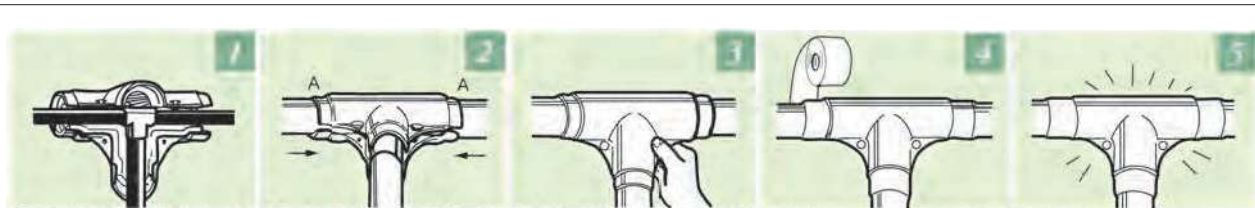


アイボリー

連続使用配管温度 -40℃～100℃ 断続使用配管温度 120℃

エルボ	商品記号			適合管サイズ		梱包数		設計価格 (円/個)
	内径(mm)	チーズ	内径(mm)	銅管	鋼管	製品(個)	ビニルテープ(巻)	
BHB-16IN	18	THB-16IN	18	1/2B	—	50	1	390
BHG-15IN	22	THG-15IN	22	3/4B	GP15A	50	1	440
BHG-20IN	26	THG-20IN	26	1B	GP20A	50	1	470
BHG-25IN	32	THG-25IN	32	1 1/4B	GP25A	50	1	510

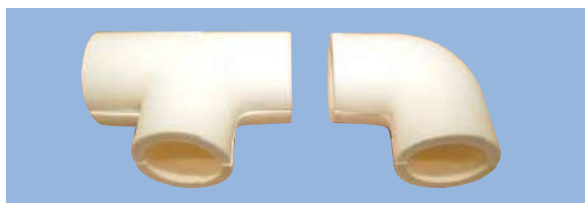
## ライトジョイント施工方法



- ① 継手部分にライトジョイントをを広げかぶせます。
- ② ライトカバー・ライトチューブをライトジョイントの図Aの部分へ差し込みます。
- ③ ライトジョイントのホックを指で押さえ止めます。
- ④ ライトジョイントとライトカバー・ライトチューブの接合部を粘着ビニルテープで巻きます。
- ⑤ 美しい仕上がりとなり完成です。

## ライトジョイントHC

従来製品にはない、40 A、50 A用サイズを追加したことで、これまでよりも幅広い管径に対応可能になりました。



連続使用配管温度 -40℃～60℃ 断続使用配管温度 70℃

エルボ	商品記号				梱包数 (個)	適合管サイズ		設計価格 (円/個)
	内径×厚さ (mm)	チーズ	内径×厚さ (mm)	銅管		塩ビ管		
BTHC-20	33×7	TTHC-20	33×7	70	GP20A	VP20	オープン	
BTHC-25	40×7	TTHC-25	40×7	50	GP25A	VP25	オープン	
BTHC-40	57×9	TTHC-40	57×9	30	GP40A	VP40	オープン	
BTHC-50	70×9	TTHC-50	70×9	15	GP50A	VP50	オープン	

## 継手カバー（銅管継手用タイプ）

給湯・温水暖房用被服銅管 アイボチューブ SXW の継手部の保温被覆に使用します。継手部にはめ込み、ホックを止め、管端をテープ巻きするのみで簡単に施工できます。

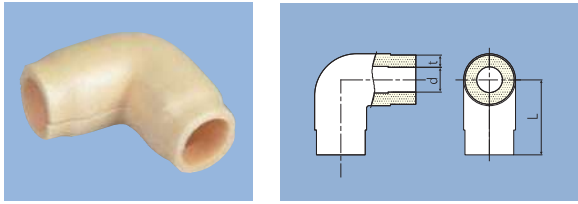


	商品記号	梱包数(個)	適合管サイズ銅管継手部	設計価格(円/個)
アイボチューブ SXW用	BX-16	80	エルボカバー1/2用	220
	BX-22	80	エルボカバー3/4用	230
	TX-16	80	チーズカバー1/2用	270
	TX-22	80	チーズカバー3/4用	280

## 樹脂管用継手カバー【ポリエチレンフォーム】

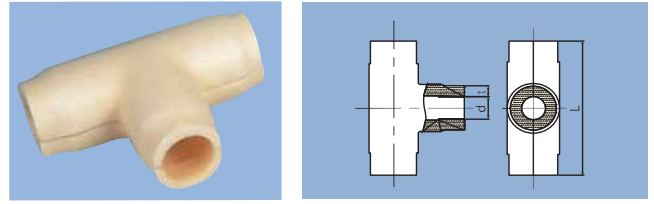
集合住宅等の給水給湯用樹脂配管の分岐継手部を、保温・保護する断熱カバーとして使用して頂けます。

### ■エルボー用保温カバー



品番	呼び径	L	t	d	箱入数	設計価格(円/個)
HXL-CL-1310	10-13兼用	61	7	22	50	420
HXL-CL-2016	16-20兼用	79	7	33	50	480

### ■チーズ用保温カバー



品番	呼び径	L	H	t	d	箱入数	設計価格(円/個)
HXL-CT-1310	10-13兼用	126	63	7	22	50	420
HXL-CT-2016	16-20兼用	156	78	7	33	50	480

### 施工例



## 接続用テープ

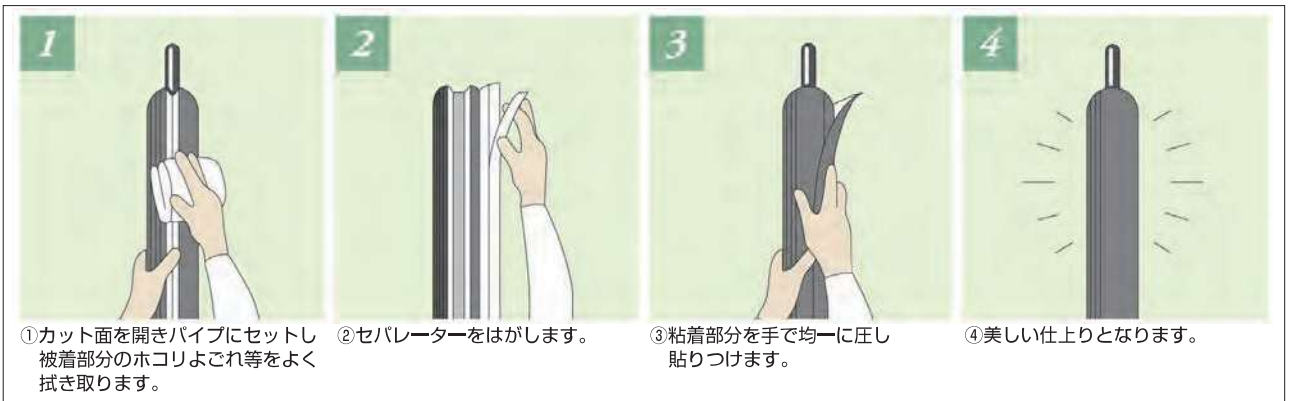
### ■粘着ビニルテープ



商品記号	色	幅 (mm)	長さ (m)	梱包数 (巻)	設計価格 (円/巻)
TAPE2-G	グレー	30	10	120	オープン
TAPE2-BU	ブルー	30	10	120	オープン
TAPE2-BR	ブラウン	30	10	120	オープン
TAPE2-I	アイボリー	30	10	120	オープン

●梱包内訳:6コ/包装×20

## ライトカバー・ライトチューブ【ワンタッチタイプ】の施工方法



※製品使用の際は『お取扱いにあたっての注意事項』を必ずお読みください。

# データ資料

## 一般物性

### ■ラバーチューブ

項目	単位	物性値	試験方法
密度	g/cm <sup>3</sup>	0.14~0.28	水中置換法
熱伝導率	W/(m·K)	0.05~0.10	JIS A 9511
引張強さ	Mpa	0.196以上	JIS K 6251
引張伸び	%	200以上	JIS K 6251
吸水率	%	5以下	ASTM D1056
難燃性	-	HBF相当品	UL-94

### ■シールライトS

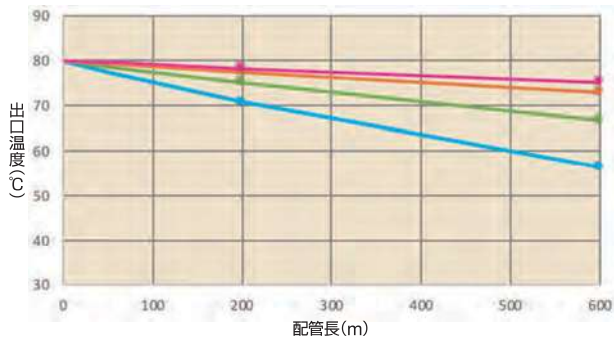
項目	単位	シールライトS
表面硬化時間	min	14
フォーム密度	kg/m <sup>3</sup>	23
熱伝導率	W/(m·K)	0.029
圧縮強度	N/cm <sup>2</sup>	9.8
吸水率	%	0.4
発泡容積	cm <sup>3</sup>	13,000

※数値は参考値であり、保証値ではありません。  
 ※表面硬化時間は温度と湿度が高い程、速くなります。  
 ※発泡倍率 約30~40倍相当

## ライトチューブ／ライトカバーの性能

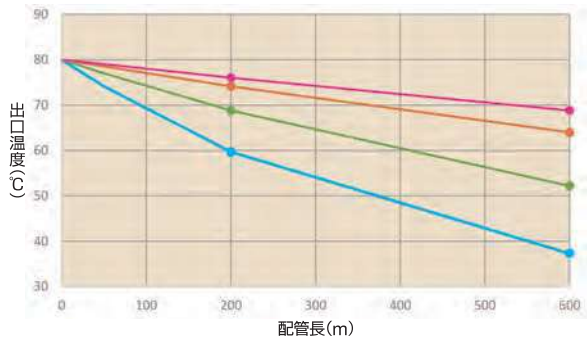
※数値は計算結果であり、保証値ではありません。

### ■出口温度の比較 条件: 外気温度 20℃ / 配管材 VP13 断熱材 LTV-13相当(厚さ10 mm)



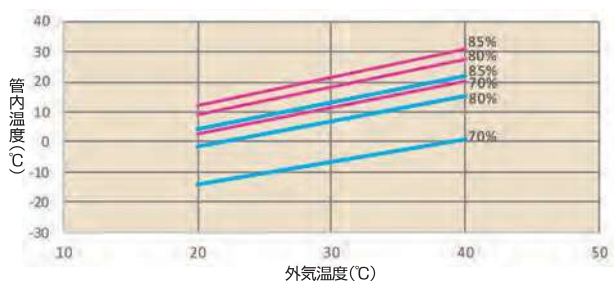
流量… 5 l/min 10 l/min 20 l/min 30 l/min  
 ※計算上、配管材と断熱材のクリアランスは0とする。

### ■出口温度の比較 条件: 外気温度 20℃ / 配管材 GP50 断熱材 LTG-50相当(厚さ10 mm)



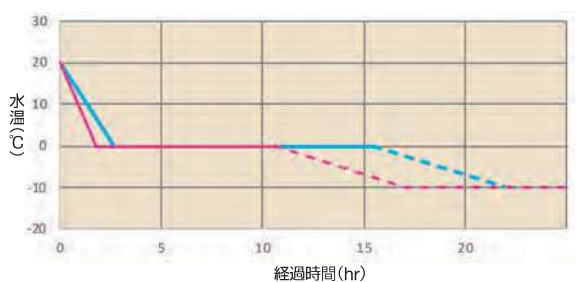
流量… 5 l/min 10 l/min 20 l/min 30 l/min  
 ※計算上、配管材と断熱材のクリアランスは0とする。

### ■防露性能 条件: 配管材 VP16



断熱材厚さ10 mm 断熱材厚さ20 mm  
 ※%は湿度を表す。グラフ線より上上が結露を防ぐ範囲です。

### ■凍結性能 条件: 外気温度 -10℃ / 配管材 GP20



断熱材厚さ10 mm 断熱材厚さ20 mm  
 ※グラフの実線は、計算結果、破線は推測とする。

## 水量計カバー（完全凍結までの時間）



※数値は参考値であり、保証値ではありません。

水量計カバーを使用することにより、  
0℃まで約6~7倍、  
完全凍結まで  
約4~5倍の効果を発揮。

## T-FIT® Clean / T-FIT® Hygieneの性能

### ■T-FIT® Clean

項目		単位	物性値	試験方法
熱伝導率 (at25℃)		W/(m·K)	0.0347	ISO 8301
難燃性能	米国規格	FM 4910	-	FM 4910
		UL94	-	V-0 相当品 UL94
	欧州規格	EN 13501-1	-	B - s1, d0 EN 13823 ISO 11925-2
アウトガス性能		μg/g	8.86	VDI2083-P17

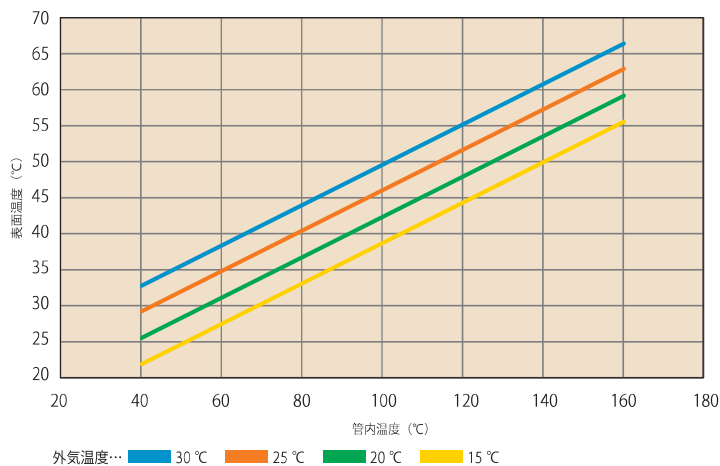
※数値は参考値であり、保証値ではありません。  
※FM 4910は素材としての認証を示します。

### ■T-FIT® Hygiene

項目		単位	物性値	試験方法
熱伝導率 (at25℃)		W/(m·K)	0.0344	ISO 8301
難燃性能	米国規格	UL94	-	V-0 相当品 UL94
	欧州規格	EN 13501-1	-	C - s2, d0 EN 13823 ISO 11925-2

※数値は参考値であり、保証値ではありません。

### ■T-FIT® Cleanの表面温度 条件: 配管サイズDN20(ステンレス鋼管) 保温材厚6.35 mm



※数値は参考値であり、保証値ではありません。

# 製品物性比較表

## 製品物性比較表

### 硬質ウレタンフォーム保温材

品名	パイプガード	パイプガードAG
連続使用温度	-40℃～80℃	-40℃～100℃
断続使用温度	100℃	120℃
用途	屋内・給水給湯	屋内外・給水給湯
適合管材	鋼管(GP) 塩ビ管(VP) 建築銅管	鋼管(GP) 塩ビ管(VP) 建築銅管
保温材・材質	硬質ウレタンフォーム	硬質ウレタンフォーム
表皮材・材質	硬質塩化ビニル	アルミガラスクロスラミネートシート
肉厚(mm)	20	20
長さ(m)	1	1

一般物性		パイプガード	パイプガードAG
項目	単位		
密度	kg/m <sup>3</sup>	35以上	35以上
熱伝導率	W/(m·K)	0.024以下	0.024以下
曲げ強度	N/cm <sup>2</sup>	25以上	25以上
圧縮強度	N/cm <sup>2</sup>	20以上	20以上
吸水量	g/(100 cm <sup>2</sup> )	3.0以下	3.0以下
燃焼性	燃焼時間(sec) 燃焼距離(mm)	燃焼時間 120以下 燃焼距離 60以下	燃焼時間 120以下 燃焼距離 60以下

### ポリエチレンフォーム保温材

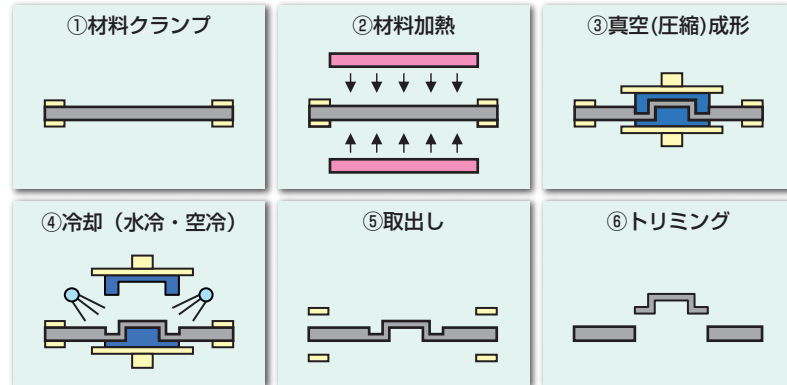
品名	ライトチューブ	ライトカバー	高耐候 ライトチューブ	タイネツチューブ	耐熱ライトカバー
連続使用温度	-40℃～60℃	-40℃～60℃	-40℃～60℃	-40℃～100℃	-40℃～100℃
断続使用温度	70℃	70℃	70℃	120℃	120℃
用途	屋内給水	屋内給水	屋内外給水	屋内給水・給湯	屋内給水・給湯
適合管材	鋼管(GP) 塩ビ管(VP) 建築銅管	鋼管(GP) 塩ビ管(VP) 建築銅管	鋼管(GP) 塩ビ管(VP) 建築銅管	鋼管(GP) 塩ビ管(VP) 建築銅管	鋼管(GP) 塩ビ管(VP) 建築銅管
保温材・材質	ポリエチレンフォーム	ポリエチレンフォーム	ポリエチレンフォーム	ポリエチレンフォーム	ポリエチレンフォーム
表皮材・材質	ポリエチレン樹脂	ポリエチレン樹脂または 軟質塩化ビニルフィルム	ポリエチレン樹脂 (耐候処方)	ポリエチレン樹脂	ポリエチレン樹脂または 軟質塩化ビニルフィルム
表皮色	グレー	グレー・白	アイボリー	ブラウン	アイボリー
肉厚(mm)	7.5,10,20	5,7.5,10,20	10	7.5,10	7.5,10,20
長さ(m)	2	2	2	2	2

一般物性		ライトチューブ	ライトカバー	高耐候 ライトチューブ	タイネツチューブ	耐熱 ライトカバー
項目	単位					
密度	kg/m <sup>3</sup>	10以上	10以上	10以上	20以上	20以上
熱伝導率	W/(m·K)	0.043以下	0.043以下	0.043以下	0.043以下	0.043以下
引張強さ	N/cm <sup>2</sup>	14以上	14以上	14以上	14以上	14以上
厚さ圧縮率	%	7.0以下 (70 ± 5℃)	7.0以下 (70 ± 5℃)	7.0以下 (70 ± 5℃)	7.0以下 (120 ± 5℃)	7.0以下 (120 ± 5℃)
吸水量	g/(100 cm <sup>2</sup> )	2.0以下	2.0以下	2.0以下	2.0以下	2.0以下
透湿係数	ng/(m <sup>2</sup> ·s·Pa)	20以下	20以下	20以下	20以下	20以下

## 新技術紹介！

## 真空成型技術のご紹介

真空成形とは、一定肉厚の熱可塑性樹脂シートを加熱軟化させ、真空の力を用いて型に馴染ませて形状を作る成形方法となります。また上下型による圧縮プレス工法にて、形状、肉厚のコントロールも可能です。



様々な用途にご提案が可能です。  
ご相談をお待ちしております。

### 採用事例

#### 継手カバー・バルブカバー



#### ヘッダーカバー

#### 配管カバー



## ⚠️ 製品のお取扱いに当たっての注意事項

### ⚠️ 設計・施工上の注意

- (1) 保温材製品は必ず連続使用配管温度の範囲内でご使用下さい。また断続使用配管温度にて長時間使用されますと製品寿命の低下に繋がる恐れがあります。
- (2) 屋外にて使用して頂くことが可能な製品であっても、使用環境によっては(雨水等の集中的な外力が加わるなどで)製品に大きなダメージを与え製品が損傷する恐れがございます。
- (3) 直射日光に長期間さらされることにより劣化する恐れがありますのでご注意下さい。(屋外使用可能製品を除く) 但し屋外使用可能製品であっても保温層が露出しないように遮蔽処理を行って下さい。
- (4) 保温材製品の発泡体は可燃物であることから(消防法:指定可燃物)火気等の着火源のあるところでの保管及び、ご使用は避けて下さい。難燃製品であっても着火源があれば燃焼することを周知頂き、そのようなところでのご使用は避けて頂きますよう、お願い致します。また高温・高熱を発生する機器などの使用環境下では、製品が溶けたり場合によっては発火する恐れがあります。
- (5) 発泡体を潰して(支持部材にあたる等)ご使用になることによって起こる発泡体のへたりは、製品の本来もつべき性能が維持できず、保温・保冷効果が低下する恐れがありますので施工に関してはへたりが発生しないような配慮を行って下さい。
- (6) 保温材の中に水が溜まるような配管をしないでください。(U字配管・ラック保護配管・埋設配管など)やむを得ずそのような配管をする場合は保材の中に水が溜まらないように処理をして下さい。水が溜まっている場合は製品の本来もつべき性能が維持できず、保温・保冷効果が低下する恐れがあります。
- (7) 配管・使用環境により表皮に若干の皺が発生する場合がございますが、製品の保温・保冷効果に影響はありません。
- (8) 目的の用途にあった品番・品種を選定して下さい。使用温度の異なるもの、異なるサイズの使用等は避けて下さい。
- (9) 保温材発泡体の一部を削るなどの加工を行われますと、製品の本来もつべき性能が維持できず、保温・保冷効果が損なわれたり、製品の寿命低下にも繋がる恐れがあります。
- (10) 鳥や小動物などの影響より保温層に欠肉があった場合は、製品の本来もつべき性能が維持できず、保温・保冷効果が低下する恐れがあります。
- (11) ワンタッチタイプの製品は施工前に必ず被着部分に付いたホコリよごれ等を除去した後、施工して下さい。
- (12) 製品の本来の目的用途以外での使用(例えば内圧のかかるホースの代わり、緩衝材としての使用等)は避けて下さい。本製品は配管の保温・保冷を目的とした製品ですので、用途以外での使用はご遠慮下さい。
- (13) 配管更新時には保温材も再利用せず更新して頂きますようお願い致します。また保温材が更新できるように配慮した配管を行って下さい。
- (14) 保温材製品は凍結を完全防止する製品ではございません。使用環境や使用状況によっては凍結する恐れがありますので、使用環境を考慮した商品選定して頂きますよう、お願い致します。

### ⚠️ 保管及び運搬荷扱い上の注意

- (1) シールタイプの保管およびお取り扱いにつきましては、製品に記載の注意事項を良くお読み頂き、適切な保管方法にて保管して頂きますようお願い致します。
- (2) 保温材製品は傷につきやすいので、放り投げたり、引きずったりしないで下さい。傷がつくと保温・保冷効果が低下する恐れがあります。
- (3) 取出口から製品を戻しますと、ダンボールのフラップに引っ掛かり座屈する恐れがあります。
- (4) 運搬時に製品に荷重が加わりますと変形および損傷する恐れがあります。
- (5) 開封時に刃物を使用しないで下さい。誤って製品に傷をつけてしまう恐れがあります。

## 拠点案内

### 名古屋本社

〒456-0062 愛知県名古屋市中区大冨四丁目9番27号(イノアック田比野ビル2F)  
TEL(052)684-0266 FAX(052)684-0277

【営業本部(営業部・エンジニアリング部)、技術開発部、海外部】  
TEL(052)684-0266 FAX(052)684-0277

【エンジニアリング部・設計グループ】  
TEL(052)681-0280 FAX(052)682-6909

【エンジニアリング部(インフラ・OA・盛土・建築)、施工開発部】  
TEL(052)681-2111 FAX(052)682-6909

【管理部・経営管理課(経理財務係・人事総務係)】  
TEL(052)684-0270 FAX(052)684-0261

【管理部・資材管理課】  
TEL(052)684-0271 FAX(052)684-0261

### 東京本部

〒141-0032 東京都品川区大崎二丁目9番3号(大崎ウエストシティビル4F)  
TEL(03)6679-2391 FAX(03)6679-2394

## 販売拠点

### 北海道統括営業所

〒003-0021 北海道札幌市白石区栄通三丁目5番4号  
TEL(011)851-7190 FAX(011)855-7878

### 東北統括営業所

〒980-0022 宮城県仙台市青葉区五橋一丁目6番2号(KJビル9F)  
TEL(022)212-6156 FAX(022)212-6158

### 関東統括営業所

〒141-0032 東京都品川区大崎二丁目9番3号(大崎ウエストシティビル4F)  
TEL(03)6679-2392 FAX(03)6679-2394

### 中部統括営業所

〒450-0003 愛知県名古屋市中村区名駅南二丁目13番4号  
TEL(052)581-1077 FAX(052)386-1018

### 関西統括営業所

〒541-0054 大阪府大阪市中央区南本町一丁目8番14号(JRE堺筋本町ビル11F)  
TEL(06)7657-7990 FAX(06)7657-7961

### 広島営業所

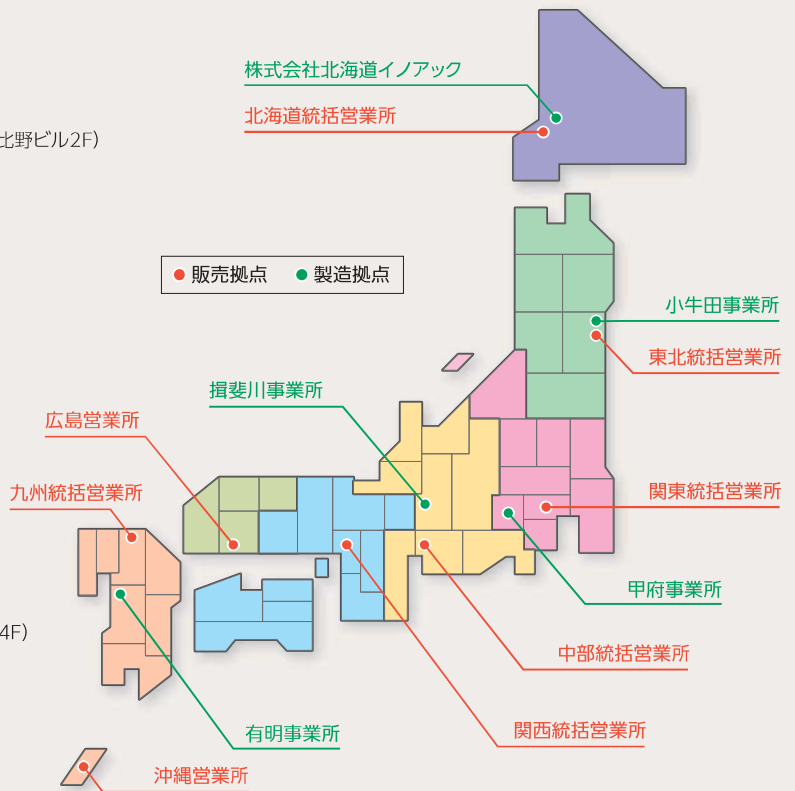
〒732-0827 広島県広島市南区稲荷町1番1号(ロイヤルタワー9F)  
TEL(082)535-4770 FAX(082)535-4773

### 九州統括営業所

〒812-0013 福岡県福岡市博多区博多駅東三丁目12番24号(博多駅東QRビル7F)  
TEL(092)431-8321 FAX(092)481-6977

### 沖縄営業所

〒904-2311 沖縄県うるま市勝連南風原5193-26(イノアックうるま事業所)  
TEL(098)921-0181 受注センターTEL/FAX(098)921-0182



## 製造拠点

### 株式会社北海道イノアック

〒072-0802 北海道美唄市東八条北四丁目1番15号  
TEL(0126)63-4135 FAX(0126)63-4139

### 小牛田事業所

〒987-0005 宮城県遠田郡美里町北浦字浦田上218  
TEL(0229)34-3118 FAX(0229)34-2080

### 甲府事業所

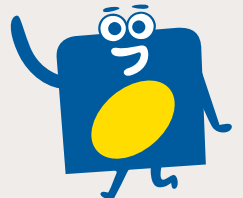
〒409-3611 山梨県西八代郡市川三郷町大塚700番地  
TEL(055)278-8280 FAX(055)272-2118

### 揖斐川事業所

〒501-0605 岐阜県揖斐郡揖斐川町極楽寺30-1  
TEL(0585)21-3520 FAX(0585)21-3521

### 有明事業所

〒869-0122 熊本県玉名郡長洲町大字梅田115  
TEL(0968)78-1101 FAX(0968)78-1104



## 株式会社イノアック住環境

<https://www.inoac-juukan.co.jp>

- カタログに掲載の内容は2026年5月現在のものです。●記載価格はメーカー希望標準設計価格です。価格には消費税は含まれておりません。
- 製品改良等のため、製品仕様・梱包等を予告なく変更することがありますので、あらかじめご了承ください。
- 印刷物と実際の商品とは、多少色調が異なる場合があります。●このカタログに記載されている表・図面・写真等を無断で転載、あるいは複製することは、かたくお断りします。
- このカタログに関するお問い合わせは最寄りの販売拠点へご連絡下さい。