

豊かなくらしを化学する

INOAC

イノアック住環境

建築設備配管シリーズ vol.2



The frontier of
CHEMICAL CONSTRUCTION

株式
会社

イノアック住環境

溶剤浸透防止被覆層付 ポリエチレン管

内層:水道用ポリエチレン1種二層管
(JIS K 6762)



製品: 水道用PE溶剤浸透防止被覆管

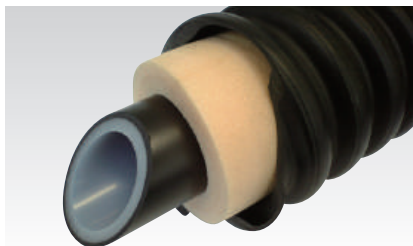
有機溶剤(ガソリン・灯油)の管内への浸透を防止し安心・安全な給水管路が確保できます。

- ・工数削減(スリーブ・サヤ管不要)
- ・外層に傷防止フィルム被覆し布設時安心
- ・フィルム層は非接着の為に簡単に剥がせます
- ・従来の継手が使用可能



凍結防止用複合管

内層:水道用ポリエチレン1種二層管
(JIS K 6762)



製品: アイポリガード水道用

水道用二層管に保温材と保護管を一体化し、高断熱性を持つ凍結防止複合管としました。

- ・内管: 水道用1種二層管(JIS K 6762)
- ・埋設/露出共可
- ・軽量なため橋梁部添架用に最適(鋼管対比1/8)
- ・継手部を保護する専用収縮カバーもあります



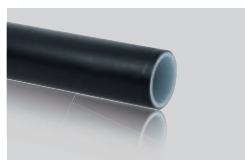
冷却水・工業用水配管

(社)日本水道協会認証登録品



【用途】

- ① 上水道、簡易水道(導水管、送水管、給水管)
- ② 下水道、汚泥、汚水、排水、中水
- ③ 工業用水、農業用水、小水力発電用圧送管
- ④ 海水取水管、放流管、橋梁添架配管
- ⑤ 工場配管、冷却水配管、圧縮空気
- ⑥ 人工降雪用配管



製品: BROADPIPE(ブロードパイプ)

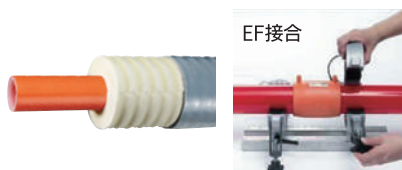
世界最高水準のポリエチレン材料をISO4427規格に基づき、外径25mm~1000mmまで品揃え。埋設・屋外露出等幅広い用途での使用が可能です。

- ・SDR11・13.6・17・21
- ・高性能ポリエチレン(PE100)採用
- ・EF接合/パット接合
- ・長尺管あり(外径25mm~90mm)



温泉引湯管・湯送配管

基幹管路と支管管路の用途に応じて幅広く活用



ホットペックス用EF継手



製品: HOTPEX(ホットペックス)

長期耐久性に優れ、内管に酸素透過防止機能(EVOH)を付帯した断熱材付架橋ポリエチレン管です。

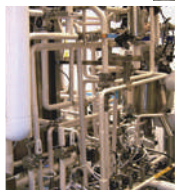
- ・長尺配管のため継手レス化が可能
- ・最高使用温度95℃
- ・ポリウレタン製断熱被覆一体型
- ・EF接合で安全安心



QRコード読取により製品詳細紹介ページに移動できます。

クリーンルーム用 高機能断熱材

FM4910認定品



製品：T-FIT clean

T-FITcleanはその性能により、製薬・バイオテクノロジー・半導体製造におけるクリーンルーム用途においてグローバル市場に急速に広まっています。

- ・迅速かつ簡単に施工
- ・コストパフォーマンスが高い
- ・高難燃性能（UL94 V0レベル準拠）
- ・FM4910認定品
- ・使用温度範囲 -80℃～160℃



アルミ複合シート



製品：リペアカバー

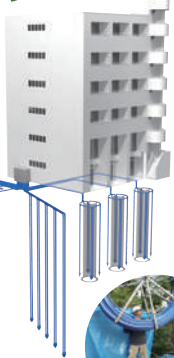
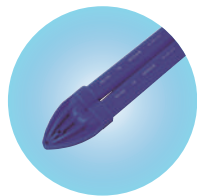
配管意匠性の向上に適したアルミ外層による遮熱配管カバー。

- ・軽量（金属比1/3）
- ・長尺シートで自由に加工可能
- ・樹脂弾性による変形復元
- ・防災2級合格（JIS A 1332）



地中熱交換パイプ

建築物



製品：U-ポリパイ

地中熱エネルギーを空調設備の熱源に利用することで機器の省エネ化とCO₂排出量の削減に貢献できます。

- ・ヒートアイランドの抑制
- ・低ランニングコスト実現
- ・CO₂排出量の削減
- ・熱交換器は地震に強く長期耐久性に優れた高性能ポリエチレン樹脂を採用



未利用熱回収用熱交換ユニット



製品：G-HEX

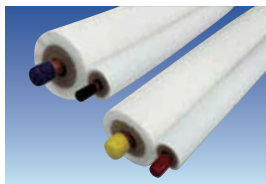
井戸水、農業用水、湧水、温泉や工場排水などの流水には、未利用の熱エネルギーが含まれておりこのエネルギーを取り出し、暖房や冷房に活用できる熱交換ユニットです。



QRコード読取により製品詳細紹介ページに移動できます。

空調用被覆銅管

国土交通省標準仕様適合品



製品：アイポチューブAシリーズ

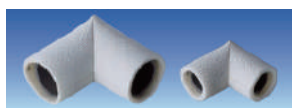
全製品難燃化を実現し多彩なラインナップ。長年愛され続けている空調冷媒用被覆銅管シリーズです。

- ・ホワイト被覆色
- ・端部に識別用カラーキャップ採用

国土交通省公共建築工事標準仕様書適合品



保温付ドレンパイプ・継手



製品：スーパードレインSDD

保温材が一体化されたドレンパイプ。

- ・優れた防露性能
- ・作業の省力化を実現
- ・拡管加工済
- ・20A～50A



パッケージエアコン用ドレンアップ配管用保温材付ホース(継手付)キット



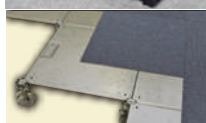
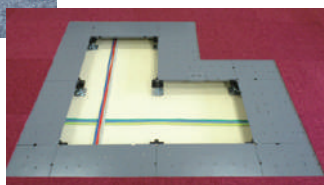
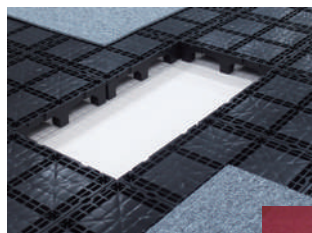
製品：ドレンホースLIGHT II

空調機器側と排水管側の両端接続のみのため、面倒な継手接続や組立作業が無く工数を大幅に削減することが可能です。

- ・結露防止層付硬質塩化ビニル管との接続可能 (パッキン付・アダプター不要)
- ・継手の脱着及び360°回転可能
- ・クリップ+ロックリングで安全安心



フリーアクセスフロア (樹脂製/鋼製)



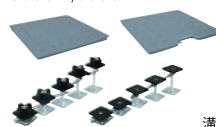
製品：NPシリーズ NeoFOSPA®シリーズ

軽量・簡単施工の樹脂製置敷タイプ (250×250×高さ)

- ・NP-40A,50A,75A,93A

歩行感到に優れ耐震性能が高い、高さ調整式スチール(モルタル充填)タイプ (500×500×高さ)

- ・3000N,5000N



溝工法・中空タイプ・アルミダイカスト製あり

QRコード読取により製品詳細紹介ページに移動できます。

特徴あるオリジナル製品が

「省エネ」・「環境」・「安全」・「高耐久」
皆様のビジネスシーンに
技術計算ノウハウに基づく管路配管設計、
充実した配管設計技術で



研究・生産施設



行政・民生施設



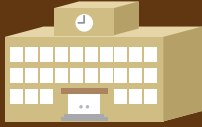
住宅・居住施設



様々な用途に貢献しています。

・「長寿命」な商品をご紹介させていただきます。
是非ともご検討下さい。
現場での施工管理や施工指導など
ヘータルサポート致します。

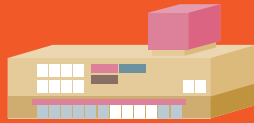
 教育・文化施設



 医療・厚生施設



 事務所・商業施設



一般建築用スプリンクラー配管

(財)日本消防設備安全センター認証取得
特許取得：特開2019-170717



製品：イージーSP

業界初のオール樹脂製配管モジュール。
配管長3mを規格化し現場での労務を大幅に削減しました。(従来比75%減)

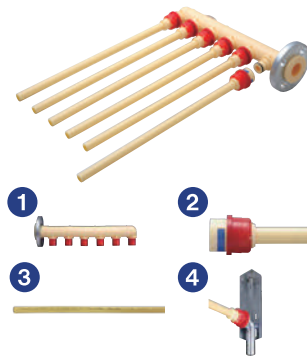
- ・SPヘッド一体型
- ・抜け止めロック機能で安全安心
- ・大幅軽量化（760g）を実現
- ・全ての継手は360度自在回転可能

(財)日本消防設備安全センター認定登録品
(PL-066号・PL-067号)



共同住宅用スプリンクラー配管

(財)日本消防設備安全センター認証取得



製品：オユポリPBスプリンクラーシステム

軽量で可とう性あるポリブデン管をセミプレハブ加工した簡易施工が可能な配管システム。

- ・簡単確実ワンタッチ接続
- ・腐食に強い
- ・内面平滑で損失水頭が低い
- ・軽量で運搬もラク

(財)日本消防設備安全センター認定登録品
(PL-50号・PL-51号・PL-52号)

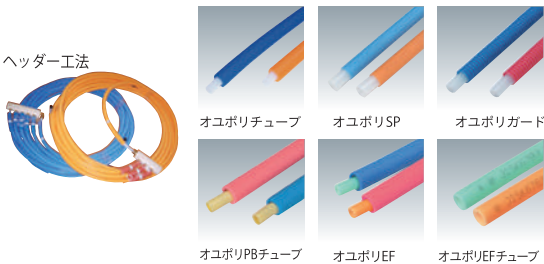


給水給湯用樹脂配管

(社)日本水道協会認証登録品



ヘッダー工法



製品：オユポリ®Pack

各部屋ごとにアイソメ図を作成し納入します。
全ての管種を取り揃えており、ご要望の加工方法に対応できる品質管理体制です。

- ・現地加工少なく施工時間の短縮
- ・端材や梱包材少なくゴミレス
- ・同一品種による品質統一化
- ・図面による家歴管理



屋内外用配管保温保冷材



製品：パイプガードAG

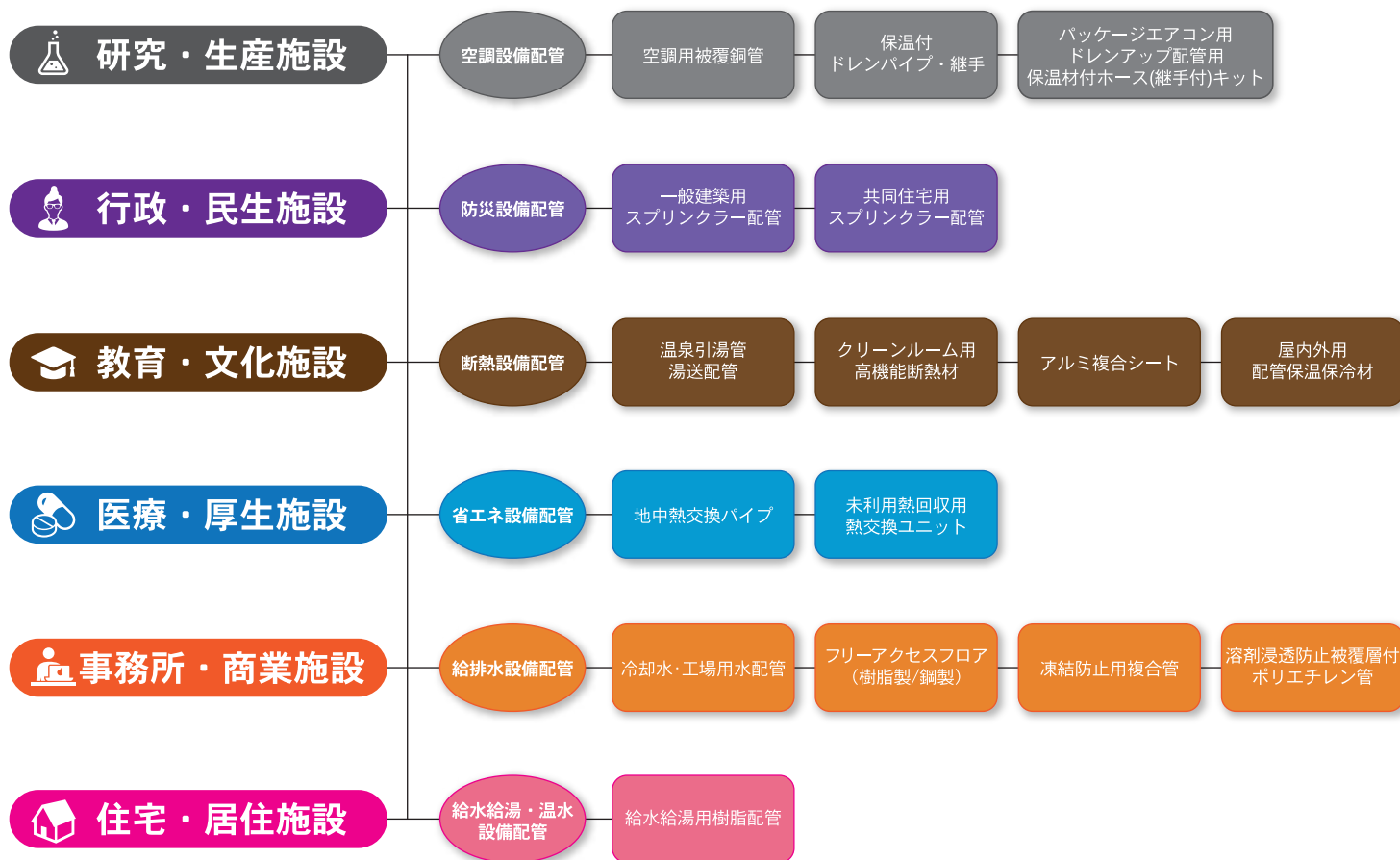
外装にアルミ複合シートを使用した屋内外用の給水給湯配管保温材です。

- ・優れた耐候性（外装にアルミ複合シートを使用）
- ・優れた断熱性（内装に硬質ウレタンフォームを使用）
- ・美観に優れた外装材不要
- ・軽量かつワンタッチ施工



QRコード読取により製品詳細紹介ページに移動できます。

主要製品一覧



「快適な空間づくり」をトータルサポート

産業空間から生活空間まで、人が快適に過ごせるスペースづくりを目指し、企画・設計・工事・メンテナンスまでトータルにお客様をサポート。高度化・多様化する、様々なユーザーニーズに幅広くお応えしております。

連絡先

【名古屋本社】

〒456-0062
名古屋市熱田区大宝四丁目9番27号(イノアック日比野ビル2F)
TEL (052) 684-0266 FAX (052) 684-0277

【東京本部】

〒141-0032
東京都品川区大崎二丁目9番3号(大崎ウエストシティビル4F)
TEL (03) 6679-2391 FAX (03) 6679-2394

株式会社 **イノアック住環境**

<https://www.inoac-juukan.co.jp>